

Alter Obstkeller

EVENTLOCATION



Info-Mappe

Gliederung/Inhalt

1	DAS OBSTKELLER KONZEPT	3
2	SCHNITT & STELLVARIANTEN	4
3	PREISGESTALTUNG.....	8
4	INKLUDIERTER POSITIONEN UND OPTIONALE ZUSATZ-ANGEBOTE VOM OBSTKELLER.....	10
5	WEITERE OFT GESTELLTE FRAGEN FAQ	12
6	OBSTKELLER EMPFEHLUNGEN ZU ALLEN EXTERNEN DIENSTLEISTERN	19
7	CHECKLISTEN & ORGANISATORISCHES	30
8	DIE OBSTKELLER AGB.....	33

1 DAS OBSTKELLER KONZEPT

Individuell | Exklusiv | Fair | Stilvoll

Der Alte Obstkeller in Mönchberg bietet **stilvolles** Ambiente für Ihr Event. Im großen, lichten Saal mit angrenzender Terrasse und Apfelbaumwiese, separatem Raum für Buffet, Kinder oder Spiele bleiben fast keine Wünsche offen. Ob festliche Tafel, zünftiges Grillfest oder grooviges Chill-Out, bei uns ist vieles möglich. Stil und Ambiente im Alten Obstkeller sind stimmig: ein Feuer prasselt in der kalten Jahreszeit im Kaminofen, die Wiese und Terrasse laden zum Flanieren ein, von der Galerie aus lässt sich gemütlich bei einem Digestif das Festgeschehen im Saal betrachten...

Individualität pur. Wir haben keine Bindung zu bestimmten Caterern, Getränkelieferanten, Musikern o.ä.. Wenn Sie möchten, dann bringen Sie Ihre selbst gekelerten Weine, Omas selbstgebackenen Torten, Ihren Lieblings-DJ oder gleich den ganzen Chor doch einfach mit! So haben Sie die perfekte Kontrolle, auch über die Kosten.

Die Gäste dürfen bei uns auf der Apfelbaumwiese unter Bäumen entspannen. Kinder sind bei uns willkommen und auch nette Hunde dürfen mitfeiern, selbst gegen Pferde auf der Wiese haben wir nichts einzuwenden. Und selbstverständlich können Sie auch eine freie Trauung in unseren Räumlichkeiten oder im Außenbereich nach Ihren Vorstellungen gestalten.

Alle Veranstaltungen finden **exklusiv** ohne Parallelveranstaltungen statt. Ihr Fest mit allen Vor- und Nachbereitungen kann sich ganz stresslos über das Wochenende erstrecken. So werden z.B. bei Hochzeiten ab Freitag in aller Ruhe sämtliche Vorbereitungen getroffen, am Samstag wird gefeiert und am Sonntag kann das Fest vielleicht mit einem gemeinsamen Brunch auf der Terrasse ohne Stress ausklingen...

Faire und transparent kommunizierte Preise sind auch Teil unseres Konzeptes, denn niemand mag Wucher oder böse Überraschungen. Wir auch nicht.

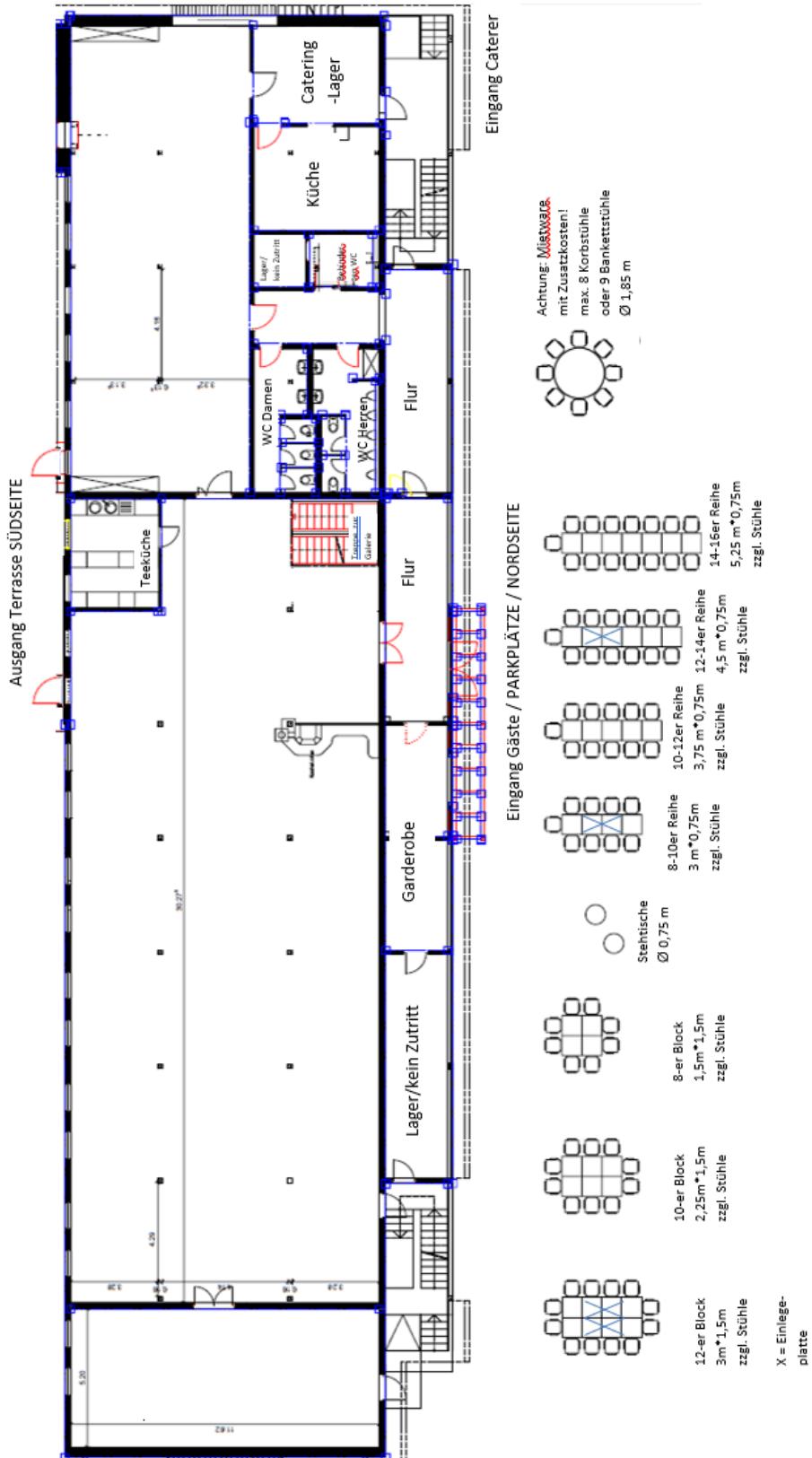
Das Obstkeller-Team freut sich auf Sie und Ihr Event!

Andrea Stahl, Jacqueline Stapf, Désirée Heischmann und Harald Elsässer

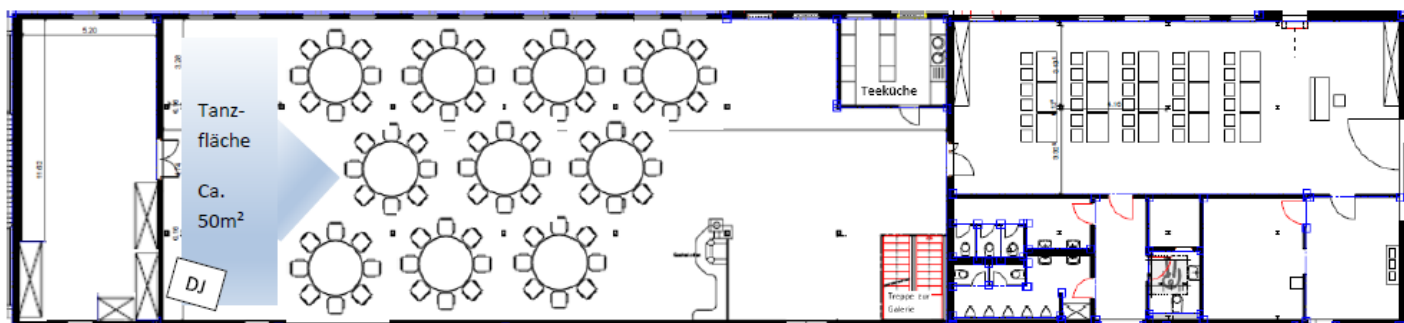
2 SCHNITT & STELLVARIANTEN

2.1 Blanko-Schnitt der Saalebene

Schnitt Saalebene Alter Obstkeller mit angrenzendem Multifunktions-Raum (l.) und Salon (r.)



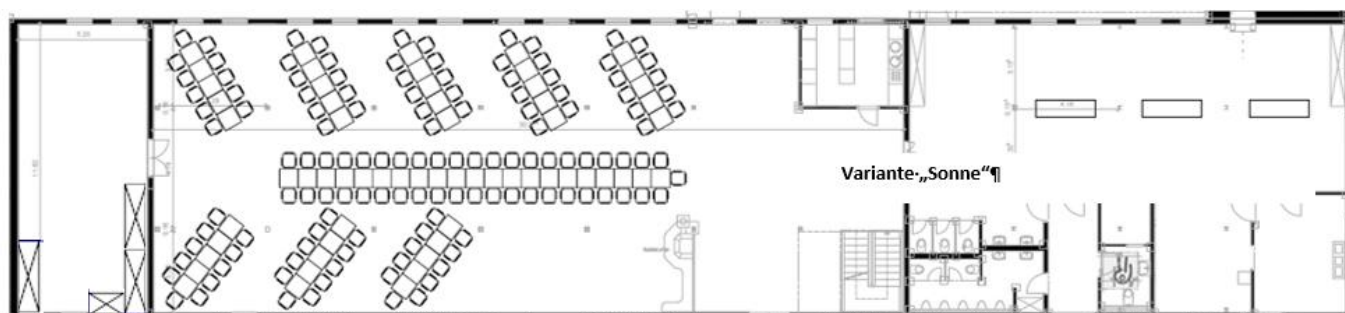
2.2 Verschiedene Stellvarianten als Planungshilfe



Bankettvariante mit runden Tischen und Bankettstühlen: Bitte planen Sie maximal 10 Personen pro Tisch ein (bei 10 idealerweise ein Kinderplatz dabei).

Ein runder Tisch nimmt eine komplette Nische ein. Drei können nur – wie dargestellt - versetzt gestellt werden (sonst Laufgänge zu eng). 15 runde Tische sind das Maximum für den Saal (noch 3 Tische auf der hier dargestellten Tanzfläche, zwei in der Mittelreihe). Ofennische: runder Tisch nicht möglich – hier z.B. ein Kindertisch für 6-8 Kids.

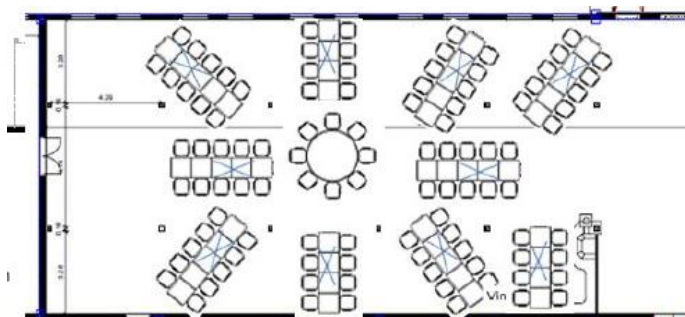
Im Salon: Beispiel Seminarraumvariante, im Seminarraum: Platz für Foto-Box, Stillecke, Kinderparadies ...

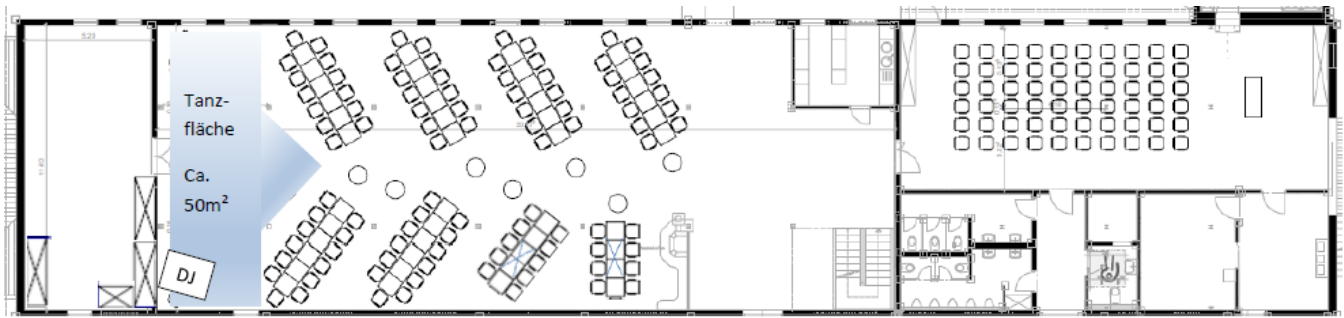


Variante festliche Tafel: mit getilteten 5er Tischreihen passen so am meisten Gäste in den Saal (max. 150). Die Mittelreihe kann auch segmentiert werden. Im Salon dargestellt: mittig gestelltes Buffet, damit die Gäste bequem von beiden Seiten Zugang haben. Die Buffettheken mit bodenlangen Hussen bieten dabei optisch ein festliches Bild von beiden Seiten.

Variante „Sonne“: Der VIP Tisch als zentraler Hingucker!

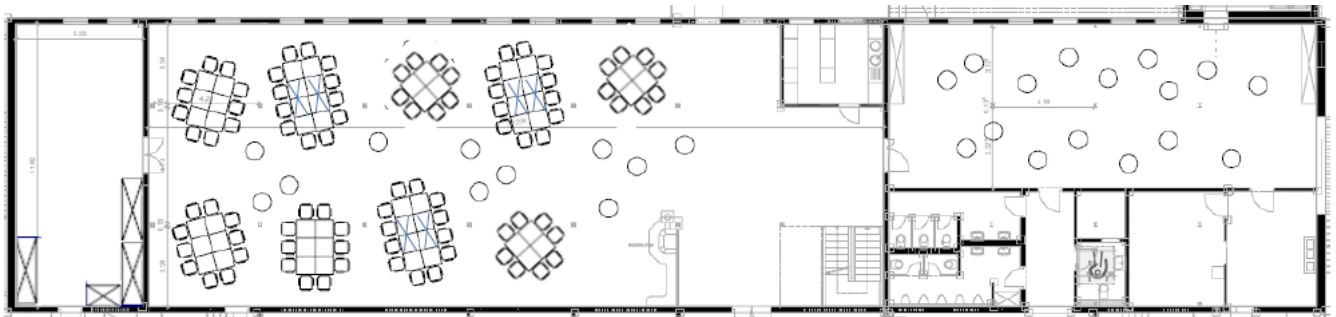
In die Ofennische passt ein 4er Tisch / 8 Personen. Obacht: bei angeschürtem Ofen kann es hier sehr warm werden!





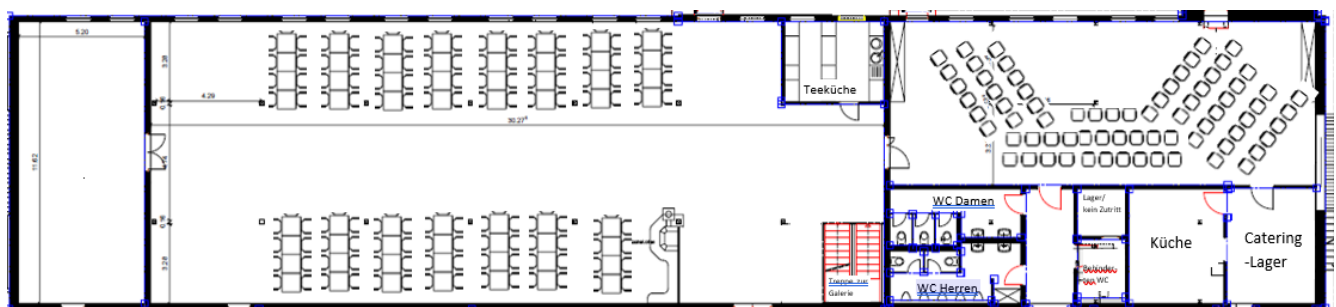
Optimal kommunikative **Variante mit Fischgräten-Tischreihen**: So bleibt der Mittelgang frei für Service und Stehtische! Hier dargestellt: 6 Tische à 13 Personen, $1 \cdot 10 + 1 \cdot 8 = 96$ Gäste. Maximal bietet die Fischgräte 125 Personen Platz (dann Tanzfläche genutzt).

Im Salon dargestellt: Reihenbestuhlung für ein Seminar oder freie Trauung, alternativ (schöner!): Blick der Gäste und des Brautpaares in Richtung Wiese / Süden...



Variante mit verschiedenen Blöcken: Achtung: maximale Tischzahl (40!) berücksichtigen, mit Einlegeplatten (max. 20 = ersetzen 40 Tische) planen! Tilten der großen Blöcke wegen der Pfosten nur ganz leicht möglich.

Im Salon beispielhaft: Sektempfang und Partyzone.



Tango-Variante: Bei vielen Gästen und dem Bedürfnis nach einer extra-großen Tanzfläche ginge diese Stell-Variante. Obacht: Damit die Gäste zu ihren Plätzen kommen, müssen die Bankettstühle zum Einsatz kommen, denn diese können – anders als die Korbstühle mit Armlehnen - unter die Tische geschoben werden. Falls zusätzlich noch eine Mittelreihe gestellt wird, können so 150 Personen im Saal Platz finden, wobei immer noch Platz für eine Tanzfläche im Saal bleibt.

Im Salon beispielhaft: mögliche Anordnung für eine freie Trauung. (hier max. 120 Personen sitzend).

2.3 Planungshilfe Orga-Chart

Das vollständig ausgefüllte Orga-Chart braucht der Obstkeller ca. 3 Wochen vor der Veranstaltung.

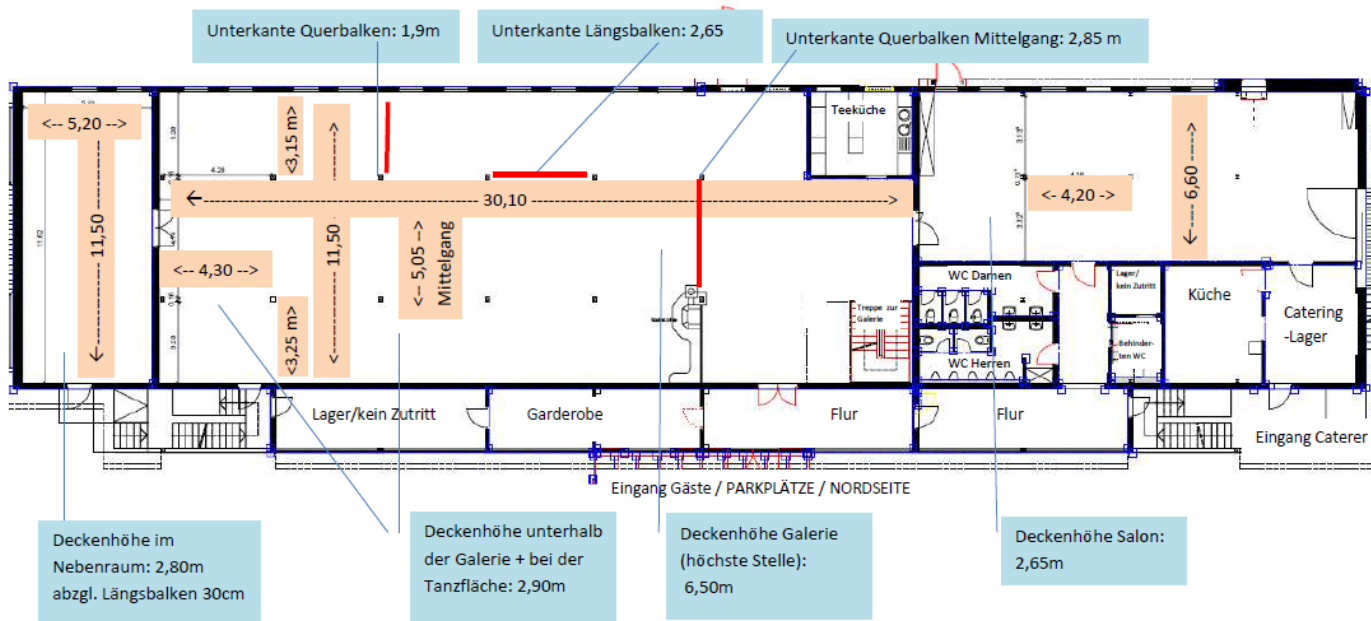
Veranstalter Namen: _____	Anlass: _____	Mobil Nr.: _____	
Datum: _____			
Zeitlicher Ablauf Ihrer Veranstaltung			
Schlüsselübergabe / Einweisung	am	um	Uhr
Anlieferungen			
Getränkeliieferant	am	um	Uhr
kommt mit Kühlwagen?	ja	nein	
Catering von	am	um	Uhr
E-Mail vom Catering	ja	Innen	Außenbereich
BBQ geplant?	nein	Ja,	Verbraucher
..., Falls ja:	am	um	Uhr
Wird Strom am Buffet benötigt?	nein	Ja,	
DJ/Band?	am	um	Uhr
E-Mail von Band/DJ	am	um	Uhr
Kuchenanlieferung	am	um	Uhr
Deko / Blumen von	am	um	Uhr
Sonstige Anlieferung	am	um	Uhr
Einchecken der Servicekräfte	am	um	Uhr
Vom Kellerinnering? <input type="radio"/> ja <input type="radio"/> nein	am	um	Uhr
Beginn der Feier	am	um	Uhr
Beginn des Abendessens	um	Uhr	
Nutzung Salon	<input type="checkbox"/> Zeremonie	von	bis
	<input type="checkbox"/> Buffet	von	bis
	<input type="checkbox"/> Tanz	von	bis
	<input type="checkbox"/>	von	bis
Brunch / Ausklang am Folgetag?	ja	nein	nein
... falls ja, mit Service vom Kellerinnering	ja	nein	
Details zu Ihrer Veranstaltung			
Gästephale: _____	davon Kleinkinder (unter 3 J.): _____	Hochstühle (max. 3+3): _____	
Bankettstühle mit Hussen? Anzahl: _____	Variante <input type="radio"/> Premium <input type="radio"/> Obstk.		
Stehstisch Hussen Anzahl: _____	Variante <input type="radio"/> Premium <input type="radio"/> Obstk.		
Nutzung Geschirr/Gläser gewünscht?	ja	nein	

Anzahl Biertisch-Hussen _____	Schaumis? ja	nein
Anzahl Bierbank-Hussen _____	ja	nein
Feuerwerk? (Achtung: Genehmigung durch Gemeinde!)	ja	nein
DJ-Tisch (1,60m x 0,8m) mit Stretch Husse? Ja, mit _____	Ja, ohne _____	kein Tisch
Länge des Geschenketisches _____	ja	nein
... Miettschdecke gewünscht?	ja	nein
Anzahl Buffet-Rolltheken (2,40m x 0,60m) (max. 4)	ja	nein
... Miettschdecken gewünscht?	ja	nein
... wenn ja, mit Husse, oder einfach? Husse	einfach	
Roll/Serviceheke (2m x 0,6m) vor der Theke	ja	nein
(z.B. Sektempfang) mit Tischdecke?	Husse	einfach
... wenn ja, mit Husse, oder einfach?	ja	nein
Weißer Tischdecken auf allen Esstischen? ja	nein	
Tischdecke (1,3m) f. Kl. Hochzeitsorten-Tisch? ja	nein	
Extratisch für Kellner/Band mit Tischdecke? Ja, mit _____	Ja, ohne _____	ja, Anzahl _____
Weißer Stoffservietten gewünscht?	nein	ja
Optionales: Vintage-Leiter mit Brettern	nein	ja
Mobile Eistruhe	nein	ja
Mobile Weinkistenregale (max. 4)	nein	ja, Anzahl _____
Feuerkorb (inkl. Holz)	nein	ja
Akkubetriebener Roadboy (f. Reden/Trauerung)	nein	ja
Weißer Holzklappstuhl (max. 30)	nein	ja, Anzahl _____
Vintage Holzstühle (für Trauung/Brautstisch)	nein	ja
Trautischlein	nein	ja
Traubogen: ja, Birke <input type="radio"/> ja, Metall <input type="radio"/> wohin?	nein	ja, Anzahl _____
Mobile Ventilatoren (max. 4)	nein	ja, Anzahl _____
Zusätzliche Marktschirme? (max. 4)	nein	ja
Glastür-Kühlschrank	nein	ja, _____ Kilo
Eiswürfel	nein	ja
Zinkwanne	nein	ja
Lichterketten im Saal vom Obstkeller	nein	ja (nach Absprache!)
Glühweinkocher	nein	ja
Bühne (max. 12m² = 6 Elemente)	nein	ja
Servierwagen Vintage	nein	ja
Holzstisch Vintage (ca 90x140)	nein	ja
Sommerpaket (15 kg Eiswürfel+Truhe/4 extra Schirme/Glastür-Kühlschrank/ Ventilatoren)	nein	ja
Spezielles: Deko/Technik/Cocktail- Bar/ Kinderbereich Garten: Strom? Pavillon?) o.ä.		

2.4 Schnitt mit Angaben zu Maßen/Deckenhöhen etc.

Alles ca.-Maßangaben Saalebene Alter Obstkeller mit Seminarraum (l.) und Salon (r.)

immer Innenseiten / Unterkanten



3 PREISGESTALTUNG

Unsere Preise sind transparent und fair kalkuliert. Da wir weder Provisionen von Dienstleistern erhalten (Caterer, Getränkehändler, Musiker, etc.), noch selbst gastronomisch tätig sind, erheben wir eine **Miete für die Räumlichkeiten**. Das hat für unsere Gäste den Vorteil, dass diese alle Kosten für Essen, Deko, Getränke usw. selbst in der Hand haben, da wir keine Vorgaben zu „exklusiven Dienstleistern“ machen. Außerdem haben wir nichts gegen Eigenleistungen (wie z.B. Kuchen /Weine selbst mitbringen, selbst dekorieren, usw.). Unsere Gäste bestätigen immer wieder, dass bei einer Gästezahl ab ca. 70 Personen allein die Einsparungen bei Getränken (im Vergleich zu Restaurants) die Miete fast wieder ‚einspielen‘.

Stressfrei, individuell und exklusiv

Bei Hochzeiten vermieten wir prinzipiell immer für 2 ½ Tage. So können Auf- und Abbau, Anlieferungen, das Fest selbst und der Ausklang danach in aller Ruhe genossen werden.

Unsere Gäste schätzen es, dass sie bei uns exklusiv und ungestört zu Gast sind. So findet auf der Saalebene immer nur eine Veranstaltung statt und daher werden die Räume nicht einzeln oder für parallele Veranstaltungen vermietet.

Unsere Hochzeits-HOCHzeit ist von Mitte März bis Ende Oktober. Daher vermieten wir in diesem Zeitraum ausschließlich immer das komplette Wochenende (Freitagmittag bis Sonntagnachmittag). Auch bei den Feiertagen, die z.B. auf einen Donnerstag fallen (z.B. Fronleichnam, Himmelfahrt) vermieten wir für 2 ½ Tage.

Wir bieten - der Fairness halber - für Hochzeiten und sonstigen Wochenend-Veranstaltungen ein Staffelpreis-Modell an (Hochsaison/Normalsaison/Nebensaison).

Die Wochenendpreise (Freitagmittag bis Sonntagnachmittag) umfassen die Miete vom großen Saal, Salon, Seminarraum, Galerie, Catering- und Sanitärbereiche, Terrasse und der Apfelbaumwiese, sowie Nutzung der Parkplätze, und diverse Einrichtungsgegenstände/Mobiliar (s. nähere Infos auf der [Materialliste](#)). Die Preise in der hinteren Spalte der Liste geben an, wie etwas im Falle einer Beschädigung/Verlust berechnet wird.

Die aktuellen Wochenend-Pauschalen (inkl. Umsatzsteuer):

März bis 15. April <i>(Normalsaison)</i>	15. April bis Ende September <i>(Hochsaison)</i>	Oktober <i>(Normalsaison):</i>	November + Dezember <i>(Nebensaison)</i> <i>(1) außer Silvester = Normalsaison</i>
> > € 2.900	> > > € 3.900	> > € 2.900	> € 2.400

Hinweis: Im Januar + Februar ist der Obstkeller geschlossen.

Für Veranstaltungen, die nur über einen Tag oder Abend gehen (keine Hochzeiten!) oder für mehrtägige Firmenveranstaltungen bitte nachfragen.

Zusätzlich wird für jede Veranstaltung eine **Personenpauschale** von € 5 (br.) erhoben. Hiermit sind abgedeckt: Wasser, Heizung, Stellen von Tischen und Korbstühlen (inkl. Kissen), einmalige Vor-/Endreinigung, Security, Strom (Verbrauch bis 150 kWh inkl., darüber hinaus 45 ct/kWh), sowie die Verbrauchsmaterialien wie WC-Papier, Seifen, Papierhandtücher, Spülmittel usw.

Des Weiteren werden [optionale Positionen](#) angeboten.

Zur Info: 9 von 10 Gästen nutzen unsere optionalen Angebote, da das Preis-/Leistungsverhältnis fair ist und die gesamte Fest-Logistik so zum Kinderspiel wird!

Darüber hinaus gibt es **keine versteckten Zusatzkosten**.

Musterrechnung für ein Hochzeitsfest mit 100 Gästen in der Normalsaison

Miete gesamtes Wochenende (Normalsaison):	€ 2.900
NK-Personenpauschale / € 5 x 100 Personen:	€ 500
(Optional) Geschirrpauschale / € 5 x 100 Personen:	€ 500
Bestuhlungsbeispiel: 10 runde Tische (90 Personen) & 1 Kindertisch (10 Personen / Holztische) und Geschenketisch mit kompletter Tischwäsche, 8 Bankettstühle mit Hussen für den VIP-Tisch (ansonsten Korbstühle):	€ 300
Gesamt (inkl. MwSt.):	€ 4.200

Dem gegenüber: EINSPARUNG bei den Getränken:

(mit ca. 12 Getränken/ Gast sollte man bei einer Hochzeit im Schnitt mindestens rechnen)

12 Getränke / Gast x € 4,5 *(durchschnittlicher Restaurantpreis):* Kosten pro Gast: € 54

Bei uns im Obstkeller:

12 Getränke / Gast x € 1,5

(durchschn. Getränkehändlerpreis, Kaffee/Softdrinks wesentlich günstiger, Wein/Cocktails natürlich mehr, daher Durchschnitt):

Kosten pro Gast: € 18

Ersparnis (€ 54 - € 18 =) € 36 x 100 Personen: € 3.600



Da Sie bei der Wahl des **Caterers** flexibel sind, haben Sie auch hier die **volle Kostenkontrolle**.

Hinzu kommen **Einsparungen durch Eigenleistungen** wie selbst dekorieren, Kuchen/Salate mitbringen, eigenes DJ-Equipment organisieren, Blumen oder Wein schenken lassen usw. usw.

4 INKLUDIERTER POSITIONEN UND OPTIONALE ZUSATZ-ANGEBOTE VOM OBSTKELLER

4.1 Das Inkludierte

Bei uns ist ein umfangreiches Angebot an Mobiliar und Accessoires **bereits in der Miete beinhaltet**.

Eine genaue Auflistung finden Sie [hier](#).

Eine komplette Übersicht findet sich in der [Materialliste](#). Die linke Spalte listet optional dazu buchbare Positionen, die rechte Spalte die bereits inkludierten Positionen (außer, es gibt den Hinweis "Zusatzkosten"). Neben jeder Position ist die vorhandene Anzahl sowie der Preis bei Verlust/Bruch vermerkt.

Auch inkludiert:

- Nutzung Teeküche
- Nutzung Finishing/Catering Bereich
- Nutzung Parkplätze & Außenbereich (Terrasse/Apfelbaumwiese)
- sowie selbstverständlich Nutzung Saal, Galerie, Salon Rouge, Kinderbereich, etc.

4.2 Optionale Zusatz-Angebote

Über die Zeit haben wir einen Fundus an optional mietbaren Angeboten zusammengestellt.

Eine genaue Auflistung mit Bildern, Beschreibung und Mietpreis finden Sie [hier](#).

4.3 Obstkeller Materialliste

Artikel	Vorhandene Anzahl	Ersatz in €
Geschirr / Besteck		
Teller, weiß (28 cm Ø)	160	6,00
Suppenteller, weiß (26 cm Ø)	150	6,00
Große Glasteller (24 cm Ø)	200	4,00
Quadratische Schalen, weiß (14 cm)	120	6,00
Kuchenteller, weiß (19 cm Ø)	120	4,00
Messer & Gabeln	240/240	2,00
Kuchengabeln/Suppenlöffel/Teelöffel	120/120	2,00
Wasser-/Cocktailglas (0,3l & 0,2l)	120/120	4,00
Weizenglas (0,5 l)	48	4,00
Caiphi-/Latte Macchiato Glas (0,35 l)	48	4,00
Bei Bedarf: Äpfel- (0,25l) & Kölschglas(0,2l)	48 / 100	Je 4,00
Bierseidel/Krug (0,3 l)	96	4,00
Weinglas (22 cl & 29 cl)	120 /120	5,00
Sektglas (10 cl)	120	4,00
Schnapsglas (0,4 cl)	96	4,00
Untertassen, weiß (16 cm Ø)	120	4,00
Kaffeetassen weiß, groß/klein	112/ 120	4,00
Espressotassen / Espresso-Unterteller	60 / 60	4,00
Espressolöffel / Cocktaillöffel	60 / 60	4,00
Buttermesser, Quadratische Brotteller (11cm)	120/120	Je 4,00
Dekantier-Korkenzieher	1	15,00
Tabletts, silber (25*35 cm) + rund 35 cm Ø)	3 / 3	25,00
Kellner-Servietabletts rund	2	20,00
Thermoskannen Edelstahl (2 l)	10	45,00
Thermoskannen Edelstahl (1 l)	2	40,00
Weinkaraffe (1 l)	10	15,00
Milchkännchen (0,3 l) / Zuckerstreuer	15 / 15	5,00
Tortenheber / Salatbesteck	10 / 10	Je 5,00
Gr. Glasschüsseln / Schneidmesser	5 / 4	Je 5,00
Glaskerzenständer/Windlichte 5cm Ø	30 / 45	Je 2,00
Gr. Rattan Brotkorb / Besteckkörbe	2 / 5	40,0/4,0
Weinkühler (Acryl) / Glasblumenvasen	12 / 5	Je15,00
Sektkübel, 2 Eiswürfelbehälter	3	50,0/25,0
Tischabfallbehälter / Edelstahl	2	20,00
Schneidbretter (Kunststoff)	2	10,00
Dosierlöffel/ Klebeband	1 / 1	Je 5,00
Melange (Salz/Pfeffer)	3	5,00
Schere, Stifte, Flaschenöffner, Feuerzeuge		variabel
Optionales (alles Bruttopreise)		
Akku-Roadboy (2 Boxen, 1 Stativ, 2 Funkmicos - Mietpr. 90 €)	1	900,00
Mobile Eistruhe (210 l) mit Glasschiebtüre – Mietpreis 35 €	1	500,00
Mobiler Glastür-Kühlschrank (H 1,80m) - Mietpreis: 50 €	1	600,00
Eiswürfel aus eigener Produktion - € 1,5 / Kilo		./.
Feuerkorbnutzung draußen inkl. Holz –pauschal 35 €	1	100,00
Holz-Vintage-Leiter mit 4 Brettern – Mietpreis 20 €	1	150,00
Weinkisten-Regale (à 9 Kisten) mit Plexiglasböden – Mietpr. 20€/Regal, im 4er Set 70 €, einzelne Kiste à 2,5 €	4	150,00
	8	20,00
Runde Tische 1,85 m Ø - Mietpreis 15€/Tisch	13	200,00
Bankettstühle – Mietpreis je nach Hussenvariante (s.u.)	130	40,00
Traubogen Birke o. Metall (inkl. Auf-/Abbau) – Mietpr. je 50 €	2	300,00
Trautischlein (Holz) ca 70x70x 70 cm – Mietpreis 15 €	1	150,00
Standventilatoren 45 cm Ø, - Mietpreis / 15 €/im 4er Set 50 €	4	75,00
Zusätzliche Gartenschirme - Mietpreis / 15 €/im 4er Set 50 €	4	70,00
Weißer Holzklappstühle - Mietpreis 2,5 €/Stuhl	30	25,00
2 Holz Vintage-Stühle - Mietpreis fürs Set 10 €.	2	50,00
Zinkwanne (ca. 60l) – Mietpreis 20 €	1	100,00
Glühweinkocher (20 l) – Mietpreis 15 €	1	60,00
Bühne (6 Elemente à 1*2m, inkl. Auf-/Abbau) – Mietpr. 50 €	6	200,00
Lichterketten (inkl. Montage) 1 o. 2 à 45m – Mietpr. 30/50 €	1	50,00
Rollbarer Vintage Servierwagen Holz, Mietpreis 10 €	1	50,00
Holztisch Vintage H 0,8 m x L 1,4 m x B 0,9 m Mietpreis 20€	1	200,00
Holzbretter-Fotoboxrückwand H 2 x B 1,6 m Mietpreis 20€	1	20,00
Paket 4 Ventil., Glas-Kühlschr., Extra Schirme, Eistruhe, 15kg Eisw., Zinkw. – 200€		

Abgedeckt durch Geschirrpauschale = Ein Pauschalpreis / Person für alles

Materialliste Alter Obstkeller		
PREISE BEI VERLUST, BRUCH, BESCHÄDIGUNG – Stand 01/24		
<i>(Unverbindl.) Mietpreise Tischwäsche br. (weiß/inkl.: Reinigen/Bügeln/Transport)</i>		
1,3m*1,3m à € 4,60	2,2m*1,3m à € 6,50	Rund Ø 3,1m à € 9,00
2,8m*1,3m à € 7,50	Premium Stehtisch-Husse à € 10 oder € 6 (Obstkeller Stretch-H.)	Bankettstuhl inkl. Stuhl-Husse à € 7,7 (Premium) oder à € 4,7 (Obstkeller) Eigene Husse: Stuhl/€ 2,5
DJ-Tisch-Strechh. € 8,00		
Biertischhuse à € 10,50	Bierbankhuse à € 6,5	„Schaumis“ à € 1,90
Thekenhuse à € 10,50	Festbankhussengarnitur (3 Teile) à € 21,90	
Bestuhlung / Tische		
Rattan Korbstühle (Auslaufmodell bis 2025)	100	40,00
Holztische (75 x 75 cm)	40	50,00
Zwischentischplatten (75 x 150 cm)	20	80,00
Seminartische 80 x 160 cm	3	100,00
Stuhlkissen (beige / weiß)	120	7,00
Stehtische (Ø 70 cm)	10	55,00
Mobile Theken 60x240 cm, H 85 cm	4	Beschädigungsabhängig
Mobile Theke 60x200 cm, H 95 cm	1	
Mob. Beistelltheke 50 x 60 cm, H 90 cm	3	Beschädigungsabhängig
Servierwagen (Edelstahl, 80 x 50 cm)	2	
Kinderstühle (Holz & Kunststoff)	3/3	75,00/20,00
Bankettstühle – Zusatzkosten (s. links)	130	35,00
Holz-Klapp- & Vintage-Stühle- Zusatzk. (s. links)	30/2	25,00/50,00
Runde Tische 1,85 m Ø – Zusatzkosten (s. links)	13	200,00
Cocktailsessel mit Beistell-Tischlein	6/2	100,00/15,00
Seminarraum / Technik		
Flipchart	1	50,00
Overhead Projektor	1	150,00
2 Leinwände (200 cm*300cm), (festmontiert)	2	300,00
LED- Bodenspots (festmontiert)	10	50,00
Dreifachstecker 230 V, 1,5m / 3m	3/1	4,00
Kabeltrommel 230 V, 10m/25m	1/1	28,00
Drei-Punkt-Traverse für DJ (festmontiert)	1	350,00
WC / Reinigungsmaterial / Gemischtes		
Geschirrhandtücher / Poliertücher	je 10	3,00/5,00
Putzlappen / Kleenextücher / Besen	vorhanden	entfällt
Reinigungsmittel / Handseife / Tabs	vorhanden	entfällt
WC- Papier / Papierhandtücher WC	vorhanden	entfällt
Alu Leiter (12 / 18 Sprossen)	1/1	Nach Beschädigung
Aschenbecher (Edelstahl)	5	5,00
Bühne 1mx2mx30cm Zusatzkosten (s. links)	6	Nach Beschädigung
Kleiderbügel (Holz)	100	3,00
Gastrotechnik /-Ausstattung		
2 Gastro-Gläserpülmaschinen (inkl. Spülmittel)		Beschädigungsabhängig
2 Gastro-Geschirrspülmaschinen (inkl. Spülmittel)		
2 Getränke- & 1 Lebensmittel-Kühlschrank (600 l)		
Zapfanlage (für 2 x 30 l) Fässer, Flachanschluß, inkl. Kohlensäure-Flasche & Durchlaufkühler		
1 Spülbecken 200cm * 70 cm (mit Brause)		
2 Edelstahl-Anrichten à 200 cm * 70 cm		
4 Edelstahl-Anrichten à 120 cm * 60 cm		
2 Chrom-Regale 1m* 35 cm*1,8 m (6 Böden)		
2 Edelstahl-Ausgussbecken 50cm* 70 cm		
2 Platten Kocher (Ceranfeld)		
1 Dunstabzugshaube 200cm * 70 cm		
Kaffeemaschine groß (2l) (incl. Korb-Filter)	2	200,00
Wasserkocher (Edelstahl)	1	40,00
Garten		
Gartenschirme, weiß, 3m Ø – 4 inkludiert; zusätzliche Schirme Zusatzkosten (s. links)	4 bzw. 8	80,00
Gartenfackeln (inkl. Öl)	4	60,00
Biertischgarnituren	10	100,00
Sitzgarnitur Teakholz	1	n.Beschädigung
Weißer Holzklappstühle- Zusatzkosten (s. links)	30	25,00
Vintage Holzstühle Zusatzkosten (s. links)	2	50,00



5 WEITERE OFT GESTELLTE FRAGEN | FAQ

5.1 Catering: wie wird das organisiert?

Der Alte Obstkeller hat keine Bindung zu festen Caterern.

Daher sind Sie in Ihrer Wahl frei. Selbstverständlich können wir Ihnen mit Empfehlungen helfen (s.a. [Caterer Empfehlungen](#)), oder aber - dies gilt nur für Firmenveranstaltungen - die Planungen komplett und gemäß Ihren Spezifikationen übernehmen.

Caterer und sonstige Dienstleister zahlen uns KEINERLEI Provisionen oder Umsatzbeteiligungen.

Wir behalten uns das Recht vor, Caterer abzulehnen oder auszuschließen, die nicht unseren Qualitäts- oder Sicherheitsstandards entsprechen. (Beispiel: offene Flammen im Innenbereich, unhygienischer Umgang mit Fleisch/Fisch etc.)

Gerne können Sie Speisen wie Kuchen, Salate, Mitternachtssnack, Candy Bar etc. selbst mitbringen. **Ein "Gabelgeld" erheben wir nicht.** Eine Haftung für mitgebrachte Speisen übernehmen wir nicht.

Bitte beachten Sie: unserer Cateringbereich ist nur als Finishing-Bereich konzipiert und **nicht als vollwertige Gastroküche**. Der Cateringbereich verfügt über eine Gastrospülmaschine, diverse Edelstahlgerichte, Kühlschränke, usw. Umfangreiches Geschirr / Gläser / Besteck usw. sind für Veranstaltungen bis zu 150 Personen vorhanden und können zum Fixpreis angemietet werden.

Der Caterer erhält von uns eine spezielle [Checkliste](#) mit unseren Vorgaben.

Bei übermäßiger Verschmutzung der Küchenbereiche durch den Caterer werden wir dies je nach Aufwand dem Mieter in Rechnung stellen.

5.2 Getränke: gibt es Vorgaben?

Der Alte Obstkeller hat keine Bindung zu einem festen Getränkelieferanten.

Daher sind Sie in Ihrer Wahl völlig frei. In der Regel liefern die Getränkehändler der Region auf Kommissionsbasis, d.h. abgerechnet wird gemäß Verbrauch. Selbstverständlich können wir Ihnen mit Empfehlungen (s.a. [Getränkehändler- Empfehlungen](#)) helfen oder – bei Firmenveranstaltungen - die Planungen komplett und gemäß Ihren Spezifikationen für Sie übernehmen.

Sie können gerne bestimmte Getränke (z.B. eigene Weine, selbstgebraute Biere oder Destillate) selbst mitbringen. **Ein Korkgeld erheben wir nicht.**

Das Aufstellen von gemieteten oder eigenen Cocktail-Bars ist nach Absprache gestattet.

Unsere Teeküche mit Theke zum Saal verfügt über eine Zapfanlage mit Durchlaufkühler + CO2-Flasche mit 2 Schnellanschlüssen, 2 große Kühlschränke, Gastrokaffeemaschinen für Filterkaffee, Gastrospülmaschine, verzinkte Regale zum Abstellen von Gläsern usw.

Ein Abstellplatz für einen Getränkekühlwagen mit Stromanschluss ist am Lieferanteneingang vorhanden.

Der Getränkehändler oder Mietbar-Verleiher erhält von uns eine spezielle [Checkliste](#) mit unseren Vorgaben.

5.3 Selbstversorgung: ist das möglich?

Ja. Sie können z.B. Salate, Kuchen, Vorspeisenplatte, Dessert usw. selbst mitbringen! Auch Ihre eigenen Getränke dürfen Sie mitbringen. Wir erheben **weder Korkgeld noch Gabelgeld**.

Aber bitte beachten Sie: über eine voll ausgestattete Gastroküche verfügen wir nicht. Unser Finishing Bereich mit Regalen und Edelstahltheken (aber **ohne** Back-Öfen, Grill, Dampfgarer etc.) bietet die Möglichkeit zum Abstellen oder Anrichten von Salaten oder Kuchen, oder zum Warmhalten von Speisen usw. Auch ein Starkstromanschluss für den Konvektomaten, Bräter, etc. des Cateres ist vorhanden.

In unserer Teeküche und im Cateringbereich sind neben Gastropülmaschinen auch Kühlschränke und Kaffeemaschinen usw. vorhanden (s.o. Hinweise zu Getränken).

5.4 Welche Stellvarianten gibt es?

Hierfür gibt es verschiedene Möglichkeiten. Sie finden einige [Vorschläge](#) in dieser Info-Mappe. Fluchtwege müssen ausreichend breit sein und stets frei bleiben, auch Fluchttüren dürfen nicht von Tischen oder Deko etc. blockiert werden.

5.5 Gäste: wie viele Gäste passen rein in den Obstkeller?

Der Saal des Alten Obstkellers eignet sich optimal für Veranstaltungen zwischen 60-120 Personen.

Für diese Größenordnung haben wir auch unsere Ausstattung (Geschirr / Gläser / Stühle / Tische) optimiert ausgelegt.

Kleinere Gruppen können auch in unseren Seminarraum ausweichen oder in den Salon.

Bitte beachten Sie aber hierbei: da bei uns **keine Parallelveranstaltungen** stattfinden und immer alles gereinigt, bzw. geheizt wird, sind die Mietkosten gleich, egal ob Sie den großen Saal oder nur den Salon nutzen.

Wir empfinden, dass der große Saal Raum ein Maximum von ca. 140 Gästen Platz bietet (wenn alle sitzen sollen, und noch Platz für Bühne usw. bleiben soll). Bei größeren Gruppen gibt es aufgrund der räumlichen Gegebenheiten natürlich weniger Stellvarianten.

Bei reinen Stehempfängen ist - auflagenbedingt - 199 die maximal zulässige Personenanzahl.

5.6 Barrierefreiheit?

Die Saalebene (EG) ist komplett barrierefrei.

Am Haupteingang befindet sich eine gepflasterte Rampe mit 6% Steigung, über die Rollstühle/Kinderwägen/Rollatoren in den großen Veranstaltungs-Saal, die Garderobe, den Salon und kleinen Seminarraum sowie den WC-Bereich gelangen.

Ein separates, rollstuhlgerechtes, unisex-WC mit Bügel/Aufstehhilfe ist hier stets geöffnet. In diesem (wesentlich größeren) WC wird auch der Wickeltisch platziert und manchmal reservieren sich dieses WC auch die Brautleute.

In den Outdoor-Bereich (Terrasse und Apfelbaumwiese) gelangen Sie barrierefrei über die Parkplätze (Westseite). Vom Saal/EG aus ist der Zugang rollstuhl- oder Rollator gerecht nur über den Haupteingang mit Rampe möglich, da vom Saal direkt zur Terrasse/Wiese nur 2 Stein-Treppen führen.

Die Galerie im OG ist leider nicht barrierefrei erreichbar (keine Rampe oder Aufzug vorhanden).

5.7 Unterkünfte: wo können die Gäste unterkommen?

Im Luftkurort Mönchberg stehen diverse Unterkünfte von Privatzimmern, über Pensionen, Ferienwohnungen bis hin zu Hotels bereit. Eine detaillierte Auflistung aller Unterkünfte finden Sie [hier](#).

Die meisten Unterkünfte im Ort sind problemlos in wenigen Minuten fußläufig vom Obstkeller zu erreichen. Hier zum [Ortsplan von Mönchberg](#).

Zu einer Attraktion zählt Deutschlands **erstes Baumhaushotel**, das in Mönchberg inmitten eines jahrhundertealten Eichenwaldes errichtet wurde. (wipfelglueck.de).

Sollten doch einmal alle Kapazitäten im Ort ausgebucht sein, unter spessartland.de, oder churfranken.de finden sich weitere Angebote der unmittelbar umliegenden Ortschaften.

Einige der auswärtigen Anbieter bieten einen Shuttle-Service an - fragen Sie danach!

Außerdem bieten mehrere heimische Taxiunternehmen auch günstige Flatrates für Fahrten im Landkreis an.

5.8 Preisgestaltung: Was kostet wie viel?

Hierzu bitte zum Unterpunkt [Preisgestaltung](#).

5.9 Stornierung eines fest gebuchten Termins: fallen Kosten an?

Bei Abschluss eines Mietvertrages wird die Hälfte der reinen Raummiete als Anzahlung fällig.

Diese Anzahlung ist nur dann erstattungsfähig, wenn ein Ersatzmieter denselben Termin gleichwertig verbindlich bucht. In diesem Fall wird der Zahlungsbetrag abzüglich einer Pauschale von 200 Euro selbstverständlich zurückerstattet.

Bei Stornierung *weniger als sechs Monate vor der Veranstaltung/Mietbeginn* durch den Mieter wird - falls die Räumlichkeit nicht gleichwertig an einen Ersatzmieter vermietet werden kann - die gesamte Raummiete (ohne Nebenkostenpauschale) fällig.

Falls der Alte Obstkeller ohne Selbstverschulden von einem Mietvertrag zurücktreten muss (z.B. wegen Schäden am Objekt), erhält der Mieter lediglich seine geleistete Anzahlung in voller Höhe zurück. Ansprüche des Mieters gegenüber Dritten (z.B. dem Verursacher der Schäden) bleiben hiervon unberührt.

>> s.a. unsere [AGB](#) - hier relevant Punkt2)

5.10 Ausstattung: was ist vorhanden, was kann zusätzlich angemietet werden?

Der Alte Obstkeller verfügt über eine umfangreiche Grundausstattung. Sollte etwas fehlen, kann das in der Regel problemlos angemietet werden. Eine übersichtliche Auflistung aller vorhandenen bzw. zusätzlich anmietbaren Positionen findet sich [hier](#).

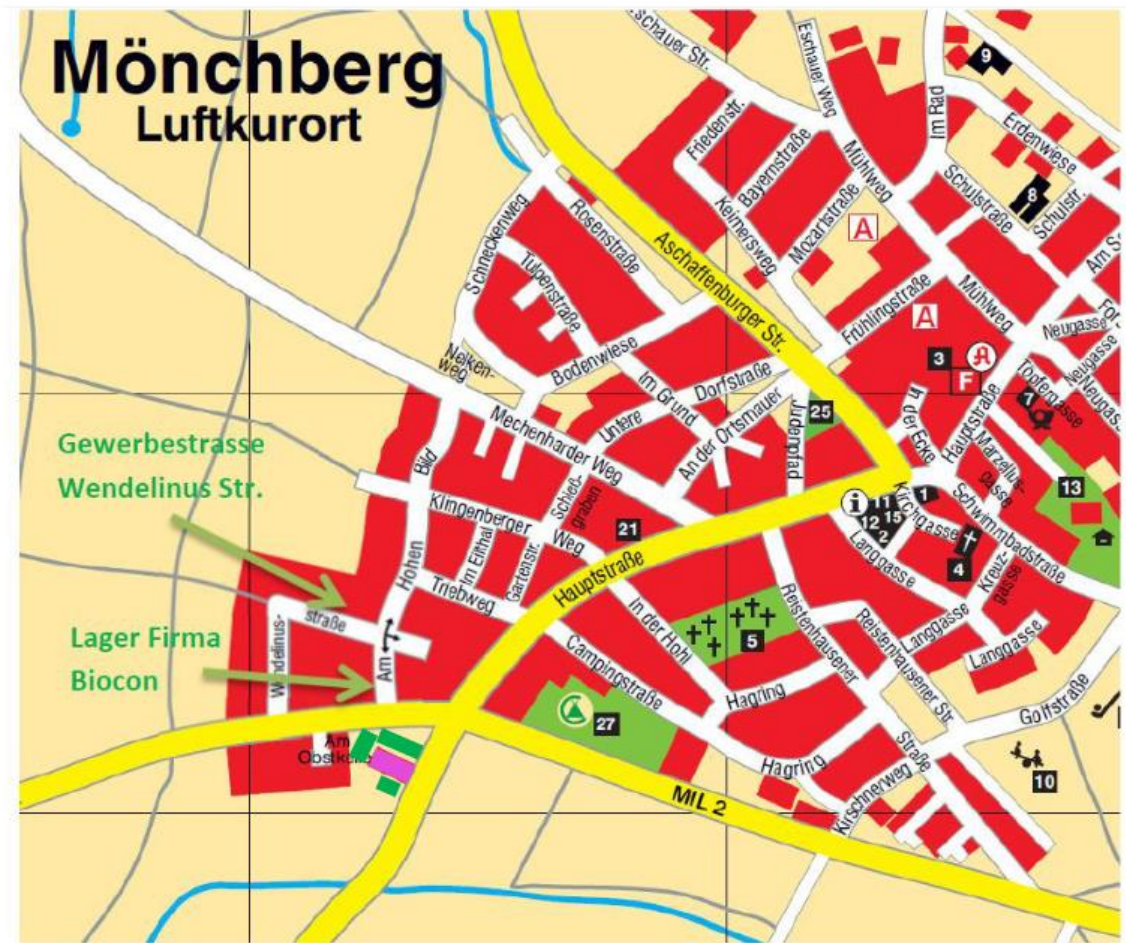
5.11 Parken: wo ist das möglich und fallen Kosten an?

40 kostenlose Parkplätze sind direkt am Haus (Nord-, Ost- und Südseite) vorhanden.

Zusätzliche öffentliche, kostenfreie Stellplätze finden sich nur wenige Schritte entfernt im Gewerbegebiet im Wendelinusring (dort auch Parkbuchten für KFZ mit Anhänger, Transporter, Busse, WoMos).

Von den meisten Mönchberger Unterkünften lässt sich bequem zum Obstkeller laufen, so dass das Auto auch ruhig einmal stehen gelassen werden könnte.

Parken am Obstkeller



Direkt am Obstkeller (magenta Fläche) befinden sich 40 KFZ-Stellplätze rund ums Haus (Süd-, West- und Nordseite (grüne Flächen)).

Bitte beachten Sie:

- Transporter, LKW, Anhänger, Busse bitte im direkt angrenzenden Gewerbegebiet im Wendelinusring abstellen (hier befinden sich auch große LKW-Parkbuchten - kostenlos),
- Keinesfalls ‚wild‘ entlang beider Hauptstraßen oder im Kreuzungsbereich parken (Abschleppgefahr!),
- Bitte keinesfalls die Privatgelände der Firmen Omnibus Wießmann oder der Fa. Amrhein in der angrenzenden Straße „Am Obstkeller“ für Parkzwecke nutzen. Das gilt auch für alle Wiesenflächen.
- Falls die Obstkeller-Parkplätze belegt sein sollten, bitte ins angrenzende Gewerbegebiet und (samstags) die Parkplätze der Fa. Biocon nutzen.

5.12 Wie funktioniert die Anmietung?

Sie möchten uns und unsere Räumlichkeiten kennenlernen und wir Sie und Ihre Vorstellungen / Wünsche.

Daher ist es ratsam, zunächst einen **Besichtigungstermin** bei uns zu vereinbaren. Hier klären wir alle grundsätzlichen Details zu Ihrer geplanten Veranstaltung.

In der Regel sind wir **samstags zwischen 10-14 Uhr** vor Ort. Falls nötig, können auch andere Besichtigungstermine vereinbart werden (allerdings nie während einer Veranstaltung, bzw. deren Vor- oder Nachbereitungen).

Ist Ihr gewünschter Veranstaltungstermin noch verfügbar, erstellen wir Ihnen ein detailliertes **Angebot mit einer Optionsfrist** (in dieser Zeit ist das Datum nur für Sie reserviert). In der Regel haben Sie eine Woche Zeit, um zu vergleichen und sich zu entscheiden.

Wenn der von Ihnen unterzeichnete Vertrag und die Anzahlung (in Höhe der Hälfte der reinen Raummiete) bei uns eingegangen sind, erhalten Sie eine Vertragsbestätigung und eine Abschlagsquittung.

... und dann können Sie in aller Ruhe planen, und bei Bedarf uns jederzeit - am besten per E-Mail - um Rat oder Tipps fragen.

Ein paar Wochen vor Ihrer Veranstaltung sollten Sie uns dann die finalen Details und Ihren Stellplan durchgeben (hierfür gibt es von uns Checklisten und Stellplan-Vorschläge). Selbstverständlich können Sie weitere Beratungstermine vereinbaren.

Zur Info: Für Beratungstermine/Besichtigungen entstehen Ihnen bei uns keine Mehrkosten!

5.13 Feuerwerk: ist das möglich?

Eine Genehmigung durch die Behörden in Würzburg (Gewerbeaufsichtsamt Regierung von Unterfranken) ist **zwingend** einzuholen. Diese wird aus Haftungs- wie Sicherheitsgründen aber ausschließlich an **hierfür berechtigten Firmen** ausgestellt.

Auch an die von der Gemeinde vorgegebenen Zeit (in der Regel bis 22 Uhr, im Hochsommer gelten Ausnahmeregelungen) muss unbedingt eingehalten werden.

Eigene Böller und Raketen abknallen ist strengstens untersagt und wird ggfls. angezeigt. Bitte sagen Sie das auch unbedingt Ihren Gästen!

Der Auftraggeber ist ferner verpflichtet, den Alten Obstkeller über Art/Dauer und durchführende Firma des Feuerwerkes vorab (ca. 3 Tage vorher) zu benachrichtigen, sowie dafür Sorge zu tragen, dass sämtliche Hinterlassenschaften des Spektakels wieder entfernt werden. Das Auslegen von großen Planen rund um den Abbrand Bereich hat sich bewährt. In jedem Fall wird eine Aufwandspauschale in Höhe von 60 € von uns berechnet.

Bei bestehender Waldbrand-Gefahr (Waldbrandstufe 4 - veröffentlicht vom Landratsamt Miltenberg) kann es vorkommen, dass ein Feuerwerk auch kurzfristig abgesagt werden muss. Hierfür sollte die Stornierungs-Versicherung der seriösen Fachfirma aber aufkommen.

Gerne besprechen wir mit der durchführenden Firma den möglichen/genehmigungsfähigen Abbrand Bereich im Detail.



5.14 DOs & DON'Ts Was man Gästen & Dienstleistern unbedingt sagen sollte

- Im Innenbereich ist Pyrotechnik (auch Wunderkerzen!) wegen der Brandmeldeanlage nicht möglich.
- Rauchen ist im gesamten Innenbereich des Obstkellers nicht gestattet. Im Außenbereich stehen Aschenbecher bereit.
- Glasbruch bitte nicht verstecken, sondern sichtbar in der Teeküche stehen lassen.
- Jegliche Art von Konfetti und Glitzer ist im Innenbereich untersagt. Im Außenbereich ist nur das Werfen von echten Blütenblättern gestattet. Bitte draußen keinen Reis, Papier-/Plastikschnipsel oder sonstiges verstreuen.
- Seifenblasen / Wunderkerzen sind aus Bodenschutzgründen (Dielenboden) nicht gestattet.
- Nebelmaschinen / Hazer würden die Brandmeldeanlage auslösen und sind daher nicht einsetzbar.
- Lärmschutz: Ab 22 Uhr sollte es draußen ruhig zugehen. Natürlich können sich die Gäste weiterhin draußen aufhalten und unterhalten, aber bitte keine musikalischen Einlagen mehr. Im Innenbereich sollen ab 22 Uhr alle Fenster und Türen geschlossen bleiben. Beim Wegfahren bitte auch Rücksicht auf die Nachbarn nehmen.
- Überraschungen sind eine prima Idee, wenn sie vorher gut geplant werden. Sprechen Sie uns einfach an und wir sagen Ihnen was, wann und wie möglich ist (z.B. Leinwand, Heliumballons, Aufführungen, Mal-Aktionen, Verstecken von Geschenken o.ä.) bzw. verboten ist (z.B. Himmelslaternen, Polterdreck, nicht genehmigte Feuerwerke).
- Leinwände sind vorhanden und können kostenfrei genutzt werden. Einen Beamer bringen Sie bitte mit.
- Taxis sollten am besten vorbestellt werden – sprechen Sie mit Ihrem Gastgeber – vielleicht hat dieser bereits ein Taxi mit Flatrate bestellt?
- Parken am Obstkeller nur in den gekennzeichneten Bereichen, die Feuerwehrezufahrten müssen frei bleiben!

5.15 Anreise mit öffentlichem Nahverkehr?

Von Norden/Westen/Osten aber auch von München kommend ist der nächstgelegene Bahnhof ist **Obernburg-Elsfeld** (11 km). Dieser wird ca. alle halbe Stunde vom ICE Bahnhof Aschaffenburg angefahren.

Direkt am Obernburg-Elsfelder Bahnhof (Nordseite) fahren die **Busse der Linie 61** nach Mönchberg ab. Die dem Alten Obstkeller nächstgelegene Haltestelle (150m) heißt ‚Zur Brauerei‘. Aktuelle Fahrpläne unter: vab-info.de

Ein Taxi am Obernburger Bahnhof sollte vorbestellt werden. *Taxi Göbel (Obernburg): 06022-623.880*

Von Süden (vor allem Heilbronn/Stuttgart) her gibt es täglich mehrere Regional-Verbindungen über Crailsheim. Hier kann bereits am **Bahnhof Miltenberg** (12 km) ausgestiegen werden. Von dort fährt die **Bus-Linie 83** in Richtung Mönchberg ab (Ausstieg in Mönchberg ebenfalls ‚Zur Brauerei‘). Aktuelle Fahrpläne unter: vab-info.de

Ein Taxistand befindet sich direkt am Miltenberger Bahnhofsvorplatz.

Taxi 7177, Lars Engelbart e.K., Miltenberg, Tel.: 09371 - 7177, Taxi7177@t-online.de



5.16 Gibt es eine Sperrstunde?

Nein, eine Sperrstunde gibt es nicht.

Das heißt aber nicht, dass es keine Lärmschutzaufgaben gibt! Ab 22 Uhr muss der Lärmpegel im Außenbereich angepasst werden. Livemusik und/oder Lautsprecherverstärkung sind draußen ab dann nicht mehr gestattet. Ab dann sind außen an der Grundstücksgrenze Dezibel Grenzen von 50dB(A) einzuhalten. Unser Security kontrolliert abends in regelmäßigen Abständen die Einhaltung von Lärm- und Brandschutzregeln und informiert bei Verstößen ggfls. die Gastgeber.

5.17 Foto-Shootings

Alle Informationen finden Sie [hier](#).

6 OBSTKELLER EMPFEHLUNGEN ZU ALLEN EXTERNEN DIENSTLEISTERN

6.1 Catering + Service

Wir nennen hier nur diejenigen Caterer und Dienstleister, die wir kennen und die von **mindestens fünfmal von zufriedenen** Kunden empfohlen wurden. Diese Liste kann sich also stets erweitern.

Unsere Tipps zur Auswahl eines Caterers:

- Entscheiden Sie, welche Art von Catering Sie wünschen (Buffet? Am Platz serviert? Show-Cooking? Grillen?)
- Legen Sie die ungefähre Stilrichtung fest (Mediterran? Fränkisch? Schwerpunkt Fisch, Wild, vegetarisch, vegan? Wie viele Gänge?)
- Legen Sie ein ungefähres pro-Kopf-Budget fest
- Kontaktieren Sie mehrere Caterer, geben Sie Ihre Wünsche und die ungefähre Personenanzahl (und auch die Kinderanzahl) an. Fragen Sie auch nach der empfohlenen Anzahl für Servicekräfte (auch für den Getränkeservice)
- Vergleichen Sie dann die eingehenden Angebote (zur Vergleichbarkeit zählen auch Posten wie z.B. das Spülen der mitgebrachten Wärmeeinsätze oder mitgebrachter Dessertgläser)

Hinweis: Nicht jeder der hier vorgestellten Caterer bietet ein 'Testessen' an. Das kann daran liegen, dass nicht jeder noch einen parallelen Restaurantbetrieb hat, was aber keinesfalls eine Aussage über die angebotene Qualität darstellt.

In alphabetischer Reihenfolge:

- Amadeus Catering, Mainhausen, amadeus-catering.de,
- Bantschow & Bantschow, Kleestadt, bantschowundbantschow.de
- BBQ-Jungs, Stockstadt, bbq-jungs.com
- Bei Liebes, Erlenbach, bei-liebes.de
- Gasthaus zur Sonne, Mönchberg-Schmachtenberg, T 09372 / 25 21.
- Köhlichs Paradeismühle, Klingenberg, paradeismuehle.de
- Kulinarische Werkstatt, Mainaschaff, die-kulinarische-werkstatt.de



- Kumpf Catering, Babenhausen, kumpf-catering.de
- Maître Mobil, Frammersbach, maitre-mobil.de
- Mainz Gourmet, Aschaffenburg, meinz-gourmet.de
- Mobiles Grill - Thorsten Koch, Elsenfeld, kochi.t@t-online.de
- Oma Lore, Hösbach, OmaLore.de
- Partyservice Engelhardt, Großheubach, partyservice-engelhardt.de
- Partyservice Heeg, Eschau, metzgerei-heeg.de

6.2 Servicekräfte

Sie wünschen fachkundige Assistenz beim festlichen Eindecken der Tische?

Sie benötigen noch planerische Unterstützung für den reibungslosen Ablauf des kulinarischen Parts?

Sie suchen noch Unterstützung beim Service (beim Bedienen, an der Getränketheke, beim Spülen, am Buffet, für die Cocktailbar usw.)?

Dann sind Sie bei diesen beiden Damen an der richtigen Adresse:

- | | |
|--|--|
| <ul style="list-style-type: none"> • Christine Lebküchner
Tel: 09371-80909
Mobil: 0151-1666 00 80 oder
mail: k.c.lebkuechner@web.de | <ul style="list-style-type: none"> • Judith Fillipp-Hauk
Tel: 09372 – 20 650
Mobil: 0170 – 550 37 52
mail: jfh-service@gmx.de |
|--|--|

Ernstgemeinter Tipp: Unbedingt rechtzeitig anfragen!

6.3 Getränke & Mietbars

Wir empfehlen nur regionale Getränkelieferanten, die wir kennen und die von mehreren zufriedenen Kunden empfohlen wurden. Diese Liste kann sich also stets erweitern.

Gerne können Sie auch eigene Weine, Sekt oder Destillate mitbringen. Ein Korkgeld erheben wir nicht.

Die folgenden **Getränkeshändler** liefern auf Kommissionsbasis zum Obstkeller (auch Selbstabholung ist natürlich möglich) und vermieten Kühlanhänger (empfohlen ab ca. 70 Gästen):

- Getränke Büchner, Mönchberg, 09374 - 1277
- Getränke Winter, Erlenbach, 09372 - 941113
- Getränke Wanka, Eschau, 09374 - 329
- Getränke Pawlik, Leidersbach, 06092 - 6363
- Getränke Reis, Wörth, 09372 - 949635
- Getränke „de Leuner“, Amorbach, 09373 – 551

Miet-Cocktail-Bars:

- Cocktail Crew, Wörth, cocktail-crew.eu
- Ionis Mobile, Wertheim, mobile.ionis.de
- Dexsa Cocktailcatering, Obernburg, dexsa.de



Weitere Getränke-Tipps:

- Apfel-Secco von Renz, Klingenberg, 09372 – 2926
- Obstbrände und Liköre von Weigl, Mönchberg, 09374-594
- Whisk(e)y-Sommelier Michael Schiffmann, Aschaffenburg, info@deadend.de, 06021-362755
- Whisk(e)y-Sommelier Dirk Janssen, Aschaffenburg, Tel: 06021-6253319, 30leut.de
- *Brau's dir doch selbst!!* Ja, warum eigentlich nicht?
Die Brauerei Faust bietet in seiner Brauerei in Miltenberg (10km vom Obstkeller) Jungesell(Inn)en-Abschiede an, bei denen man - unter fachlicher Anleitung das eigene Bier für die Hochzeit brauen kann. Kontakt: faust.de
- Bier Sommelier und Bierverskostungen im Obstkeller: ebenfalls buchbar bei faust.de

6.4 Kinder-Bespaßung

Eine Kleine Sitzgruppe inklusiver Fundus an Malsachen, Bauklötzchen, Büchern etc. haben wir immer vor Ort.

Hier ein paar weitere Anregungen:

- Puppentheater Lari-Fari, larifari-puppentheater.de
- Puppentheater Silberfaden, puppentheater-silberfaden.de
- Songpoet Udo Zschiesche, kinderprogramme.net
- Zauber Fritze, zauber-fritze.de

6.5 Musik

Wir verfügen über kein eigenes Sound-Equipment im Alten Obstkeller.

Die Bedürfnisse unserer Veranstalter sind dermaßen unterschiedlich und die Technik kann - je nach Einsatz der Medien, der Bands, der DJs - sehr umfangreich und ebenfalls so verschieden sein.

Der Saal des Alten Obstkellers hat durch seinen kirchenschiff-ähnlichen Schnitt und die unverkleideten Decken eine hervorragende Akustik. Planen Sie also nicht eine Riesenanlage mit Boxen-Batterien ein, das Ganze würde von Ihnen und Ihren Gästen wohl eher als unangenehm und zu laut empfunden.

Wir haben mobile Bühnenteile (à 1m x 2m), die Sie nach Belieben optional dazubuchen und zusammenstellen können. DJs wünschen meist eher keine Bühne, klären Sie das bitte vorher ab.

Für den Gartenbereich gilt: hier muss ab 22:00 Uhr die Musik abgeschaltet werden. Musikalische Darbietungen sind einfach ab dann nur noch im Innenbereich gestattet. Bitte planen Sie entsprechend!

6.5.1 Empfehlungen DJs & DJane

- **DJ Sammy (auch live mit Keyboard/Gitarre)**; sammylivemusic@t-online.de
- **DJ Martin Meyer**, info@djmartinmeyer.de, djmartinmeyer.de
- **DJ Enzo Aprile (auch live Piano)**, info@enzo-aprile.de, enzo-aprile.de
- **DJ Martin Heilmann**, heilmann-martin@web.de
- **MobyDisc**, mobydisc.de
- **DJ Stephan Haberkorn**, SHaberkorn@aol.com, stephan-haberkorn.de
- **DJ MiKeL**, michaelbachmann48@gmail.com
- **DJ Volker Rühle**, info@dj-volker.com
- **DJ Sasha**, sascha.salzner@gmx.de
- **DJ Oliver Plume**, info@oliverplume.de
- **DJane Chocolatta (auch LiveGesang)**, chocolatta.tv, kontakt@chocolatta.tv
- **DJ mit Hut**, info@alertainment.de, alertainment.de
- **DJ Sunshine**, rtmusic@gmx.de, dj-sunshine.de
- **DJ Mark Kiss**, djmarkkiss.de
- **DJ N**, frank@dj-n.de, dj-n.de
- **DJ Simon**, dj_simon@web.de
- **DJ M&V**, info@mv-schmitt.de, mv-schmitt.de
- **Mister Beat**, Christian.Reinfahrt@MisterBeat.com, misterbeat.com
- **DJ Freddy**, frag@einfachfreddy.de, einfachfreddy.de
- **DJ Mobil** a.k.a. Axel Schüler, djmobil.de
- **DJ No Miss**, dj-NoMiss@web.de
- **Doo.events**, doo-events.de
- **DJ Eike Sax (auch live Saxophon)**, eike-sax.de

6.5.2 Empfehlungen Bands

- **Stefan Vandeven & Band**, Stefan Vandeven, stefanvandeven.de
- **Schmitti & Friends**, Christian "Schmitti" Schmitt, rhythmus-schmitti.de
- **Duo Querbeet MIT Isabel**, Joe Bils, Aschaffenburg, joe.bils@gmx.de
- **Sunshine Music Band**, Michael Heil, sunshine-music-band.de
- **Frank Kellers Acoustic Lounge featuring the "Hollywood Connection"**
Frank Keller, Haibach, fkeller@hollywood-connection.de, acoustic-lounge.de oder hollywood-connection.de oder the-walk-of-fame.com
- **Sunny Side**, Magdalena Domagala, sunnyside-events.de
- **Wed-Ding Band**, Christoph Koch, 123weddingband.de
- **Big Time**, Marc Wagener, bigtime-music.de
- **Klezmusica**, Jutta Oberle, klezmusica.de
- **Funhouse**, Elmar Berres, funhouse-music.de
- **Gegenlicht**, Andreas Schwind, Aschaffenburg, gegenlicht-band.de
- **9 to 5 LIVE**, 9to5-live.de
- **DJ + Pianist Enzo Aprile**, enzo-aprile.de
- **Plug and Play Band**, plugandplay-band.de
- **Eike Sax (auch DJ)**, eike-sax.de
- **The Beefeers**, thebeefeers.de

- **Unplugged Project**, Facebook: unpluggedprojectlive
- **AcousticChampagne**, acousticchampagne.com
- **The Hoods**, thehoods-music.de

6.5.3 Empfehlungen HochzeitssängerInnen

Wünschen Sie sich Live-Gesungenes in der Kirche oder zur freien Trauung?

Ob solo, mit ebenfalls live gespielter instrumentaler Begleitung oder mit digital eingespielter Begleitung gibt es einige Möglichkeiten.

Unsere Empfehlungen (Liste wird erweitert):

- Vera Bäckmann, Niedernberg - eventpeppers.com/de/vera
- Stefan Vandeven, Miltenberg, stefanvandeven.de - tritt mit Gitarre auf, Gänsehaut pur
- Frank Keller, Haibach, acoustic-lounge.de - tritt mit Gitarre auf, auch im Duo mit Harfe oder Cello
- Doreen Latta "CHOCOLATTA", chocolatta.tv, Roden, Hochzeitssängerin & Vocal-DJane
- Ingo Röhl, Würzburg, bekannt aus 'The Voice' ingoroell.com (mit genialer Hörprobe)
- Uta Desch, Aschaffenburg, uta-desch.de
- Sabine Schmuck, besser bekannt als „Susa the magic voice“, Erlenbach, susa-the-magic-voice.de

6.5.4 Empfehlungen Klassische Künstlerinnen

- **Harfe: Anne Kox-Schindelin**, T.: 09364 – 9928, anne-harfe.de
Konzertharfe, traumhafte Hochzeitsmusik (auch für die Kirche), und später für stimmungsvolles Diner oder zum Kaffee: Klassische, keltische, romantische oder jazzige Klänge, auch im Duett mit Querflöte (Anne Rüttiger), Gitarre und Gesang (Frank Keller), Sopran (Anke Katrin Glucharen), Geige (Daniela Reimertz) oder Cello (Birgit Förstner) buchbar!
- **Querflöte: Anne Rüttiger**, T.: 0177 - 83 95 85 3, anneruettiger@gmx.de,
Klassische Flöte, ideal für stimmungsvolle Klänge in der Kirche
- **Gitarre: Heike Matthiesen**, T.: 069 - 67 41 96, heikematthiesen.com
Klassische und spanische Gitarre, Temperament pur, Romantik und Gänsehautfeeling
- **Violoncello: Karin Penz**, T.: 06028-991788, cello.penz@web.de
Cello- Solistin, die sehr stimmungsvoll, weich und harmonisch, und dann wieder sehr temperamentvoll zum Dahinschmelzen aufspielt!

6.5.5 Empfehlungen DJ-Leihequipment

Für Hintergrund Musik oder für reine Reden reicht unser „[Roadboy Equipment](#)“ aus.

Ansonsten empfehlen wir hier nur 2 Anbieter, die dafür aber quasi beide um die Ecke (Elsenfeld 10 km) oder in Mönchberg selbst!

Mink Audio, Equipment und auch Lichttechnik. Kontakt: audioprofis.de

Jens Baar's „DJ Rundum-Sorglos-Paket“, Kontakt: baarjens@gmail.com.

6.6 Floristik & Deko

Im Alten Obstkeller können Sie Ihrer Veranstaltung Ihre persönliche Note verleihen.

Ihrer Fantasie werden nur wenige Grenzen gesetzt.

Was im Alten Obstkeller NICHT erlaubt ist:

Nägel in den Wänden, Pyrotechnik jeder Art (Kerzen auf den Tischen sind erlaubt), Konfetti oder Glitzer im gesamten Innen- und Außenbereich, Seifenblasen, Tacker in den Holzpfosten, Polterscherben oder Polterdreckchaos (auch nicht im Garten), Shisha- oder Havannalounges im Innenbereich (hier generelles Rauchverbot).

Aber wie wäre es zum Beispiel mit einer Pokerecke, einem Roulette-Tisch, einem Tischkicker, einer Playstation für die Kids, do-it-yourself Gästebücher, ein Digestif-Tischlein, Candy Bar/Salty Bar/Gin Bar usw...

Hier einige Floristen und weitere Dienstleister, die Ihnen zur Seite stehen können:

- [Schollis Blumenscheune](#), Amorbach, 09373-902816
- [Blume mit Stil](#), Leidersbach, 0160 93519522

Verleihservice:

- Pavillons, zusätzliches/alternatives Geschirr und Gläser: [erba-voglio.de](#), Aschaffenburg
- Deko aller Art und alternatives Geschirr/Gläser: [vonott.de](#), Eichenbühl
- Leihmitliebe, Christina Sauer, Johannesberg

6.7 Hochzeits-Spezielles & „Gimmicks“

6.7.1 Historischer Trausaal im Alten Rathaus, Mönchberg

Der historische Trausaal Mönchbergs befindet sich im "Alten Rathaus", einem Schmuckstück von Fachwerkbau aus dem 16. Jahrhundert. Der stilvolle Saal mit dicken Eichenbalken, krummer Decke, vielen Fenstern mit klassischen Butzenscheiben und großem Ortswappen fasst bis zu 100 Personen (wobei dann nicht alle einen Sitzplatz haben).

Im Mönchberger Standesamt kann wochentags und an zwei Samstagen im Monat geheiratet werden.

Auch eine musikalische Umrahmung der Zeremonie (ob Live oder von CD) kann hier verwirklicht werden, genau wie ein kleiner Sektempfang auf dem hübschen Rathausplatz vor der prachtvollen Kulisse der Kirche und dem roten Gemäuer des Rathauses.

Und als Bonbon: Jedes Brautpaar, das im Standesamt Mönchberg heiratet, erhält von der Firma Wipfelglück einen Wertgutschein für das Baumhaushotel in Mönchberg.

6.7.2 St. Johannes der Täufer Kirche, Mönchberg

Von dieser prunkvoll barocken und sehr festlichen katholischen Kirche mit großer Orgel, prächtigen Kanzel und Seitenaltären, welche direkt am historischen Rathaus gelegen ist, kann die Gästeschar bequem in wenigen Minuten zum Obstkeller laufen (oder per Rikscha oder per Kutsche fahren.

Ökumenischen Trauungszeremonien steht die Mönchberger Pfarrei offen gegenüber, auch Pfarrer anderer Gemeinden haben hier bereits Trauungen vorgenommen.

Da sich in der St. Johannes **der Täufer** Kirche auch ein wunderschönes Sandstein-Taufbecken befindet, können hier (anders als in der Wendelinuskapelle) auch Taufen parallel zur Hochzeit durchgeführt werden. pfarreien-gemeinschaft-st-wendelinus.de

6.7.3 Wendelinuskapelle, Mönchberg

Nur wenige hundert Meter vom Obstkeller entfernt, nur umrahmt von Feldern und Apfelbaumwiesen, steht malerisch dieses Kleinod einer Kapelle. Hierin findet zum Namenstag des Patrons alljährlich eine Pferdeprozession statt.

Innen ist diese Wallfahrtskirche von 1744 äußerst schlicht gehalten, ganz anders als die prunkvolle, sehr festliche barocke Pfarrkirche in der Ortsmitte. Gerade die Nähe zur Natur macht den Reiz dieser Kapelle aus...

Leider ist die Kapelle zurzeit für Renovierungsarbeiten geschlossen - diese Arbeiten werden voraussichtlich irgendwann 2024 abgeschlossen sein.

pfarreien-gemeinschaft-st-wendelinus.de

6.7.4 Evangelische Kirchen / Mönchberger Betsaal

In Mönchberg selbst gibt es leider keine evangelische Kirche. Doch das Angebot in den Nachbargemeinden (hier mit ca. Entfernung zum Obstkeller) ist groß und bietet ganz unterschiedliche bauliche Stilrichtungen:

- Klingenberg - Trinitatis-Kirche, 6 km
- Miltenberg - Johanneskirche, 7 km
- Eschau - Evang.-Luth. Epiphaniaskirche, 4 km
- Eschau-Wildensee - Evang.-Luth. Kirche "Zum Guten Hirten", 9 km
- Kleinheubach - Evang.-Luth. Pfarrkirche St. Martin, 7 km
- Erlenbach a. Main - Martin-Luther-Kirche, 7 km

Die Pfarrerin in Eschau, Frau Romina Englert, vollzieht auch Trauungen im schönen hellen Betsaal in Mönchberg (direkt gegenüber vom Standesamt), also nur wenige Gehminuten vom Obstkeller entfernt. Hier befinden sich auch ein wunderbarer Flügel und ein Harmonium. Im Saal (leider nicht barrierefrei, 1. Stock ohne Aufzug) finden maximal ca. 80 Personen Platz. Auch eigene evangelische Pfarrer sind willkommen! Für Anfragen: 09374-1270 oder Pfarramt.Eschau@elkb.de

offene-kirchen-bayern.de



Trauredner | freie Theologen

Wenn die Kirche nicht erste Wahl sein sollte, aber auch nicht auf eine schöne und würdige Zeremonie verzichtet werden soll, dann bietet sich vielleicht ein freier Theologe oder konfessionsloser Trauredner an.

Hier eine Auswahl von Menschen, die bei uns bereits eine individuelle Zeremonie abgehalten haben.

- Astrid Schneider, hochzeit-und-trauung.de
- Beate Manns-Dueppers, manns-dueppers.de
- Daniel Catalano, trauredner.com
- Dipl.-Theologe Wolfgang Eifler, viata-eifler.de
- Friederike Delong, trautante.de
- Kirsten Steinbrück, trauredner-wordslovede.de
- Pastor Marcel Redling, freieredner.com
- Thomas Hoffmann (M.A., M.Th., Freier Theologe), trauredner.eu

6.7.5 Hochzeitsfotographen

- Christine Sauer, Hösbach, Christine-Sauer-Wedding.de
- Fotodesign Stefan Weis, Eschau, stefanweis.de
- Fotografie MD - Mathias Daum, Frankfurt, fotografie-md.com
- Georg Hess, Kirchzell, www.foto-hess.eu
- Sophia Stich, Großheubach, www.sophia-foto-design.de
- Jens Kortus, Miltenberg, Jens Kortus Fotografie
- Kristina Wagner, Kleinheubach kristinawagner.de
- Rosalie Hartig, Erlenbach, hochzeitsfotografie-hartig.de
- Stefan Müller, Ringheim, hochzeits-fotograf.org
- Timo Raab, Großostheim, timoraab.de
- Tom River, Miltenberg, hochzeitsfotograf-tomriver.de
- Ellena Weimer, Elsenfeld, www.madame-knipst.de

6.7.6 Fotobox

Die Fotoboxen sind z.B. erhältlich bei folgenden Anbietern:

- Amediatec, Amorbach
- Kristina Wagner, Kleinheubach
- Stefan Müller, Aschaffenburg
- Boxografie, Klingenberg
- Jens Kortus Fotografie, Miltenberg

Es gibt auch Angebote aus dem Internet mit Versandservice. Für Schäden bei Paketanlieferungen etc. übernehmen wir hierbei keinerlei Haftung!

6.7.7 Hochzeitsvideo

- Nicole Hein, Mömlingen, memories-in-motion.de
- Fabian Wüst, Hausen, heartframe.de
- Lumen Arts, Obertshausen, lumen-art-studio.de

6.7.8 Hochzeitspapeterie

- Christine Sauer aus Hösbach: christine-sauer.de...papeterie
- Sophia Stich aus Großheubach: www.sophia-foto-design.de

6.7.9 Hochzeitstorten

- Michael Weigl, Mönchberg, Tel.: 09374-594, baeckerei-weigl.de
- Rosas Glück, Miltenberg, rosas-glueck.de
- Süß Kunst - der Eventkonditor, Großostheim, suesskunst.de,
- Confiserie/Chocolatier/Pâtisserie Pfeffer, Miltenberg, konditorei-pfeffer.de
- Konditorei Café Sell, Miltenberg, Kontakt übers gute alte Telefon: 09371-3071
- Der süße Löwer, Hösbach, der-suesse-loewer.de
- Hüfners süße Werkstatt, Bessenbach, huefners-werkstatt.de

6.7.10 Rikschaverleih Pedalwelt, Heimbuchenthal

Exotische "Fahrzeuge" wie Tandems, Rikschas, Liegeräder, Konferenzfahräder, Bierbikes, Wackel- und Spaßräder, bis hin zu "verrückten" verkehrt lenkenden Fahrrädern, Keinrad, Kettensägen-, Rasenmäher- oder Müsli-Fahrrad u.v.m. Mit Bring- und Abholservice. Kontakt: pedalwelt.de

6.7.11 Kutschen- und Planwagenverleih

Hier bleiben keine Wünsche offen was festliche oder rustikale Kutschen, Fiaker Coupé, Landauer bis zum 8 (!) Spänner), Planwagen betrifft!

- Daniel Dyroff, Eschau, T 0151 – 628.059.05, daniel_dyroff@web.de

6.7.12 Oldtimer-Verleih /Chauffeur-Service

- Jaguar, Porsche, Austin, Mercedes, Triumph: S. Lössel, Eichenbühl, Tel.: 09371 – 65200,
- Mercedes Oldtimer, J. Bauer, Sulzbach, Tel.: 06028-1724,
- Oldtimer VW Bus + VW Käfer K. Sauer, Leidersbach, info@treppenwerkstatt.de, Tel.: 06092 - 999596 – (Service nur mit Chauffeur)

6.7.13 Eismobile ... viva Italia!

Überraschen Sie große und kleine Genießer mit Eis frisch vom Eiswagen, der - bei gutem Wetter - vielleicht sogar direkt mit lautem Gebimmel auf der Wiese vorfährt?

- Mikel's Eis, Mönchberg (Kontakt über Gasthaus zum Ochsen)
- Eismobil "Rialto", Giovanni Guzzardi, Tel. 0171 - 8300102
- Eismobil "Café Cortina", Sig. De Filippo, Tel.: 09371 - 9109839

6.7.14 Feuershow und Feuerwerk

Feuerwerk und Feuershows dürfen bei uns nur draußen und nur nach behördlicher Genehmigung erfolgen. Diese wird von der Gemeinde Mönchberg erteilt, wenn Sie mit einem Profi arbeiten.

- artArtistica, Beerfelden, Bieten auch Feuershows und artistische Einlagen, [facebook](#)
- Franken-Feuerwerk Trappiel, Umpfenbach, Klassisches Feuerwerk, Barockfeuerwerk (bengalische Illumination), Lichterbilder, [franken-feuerwerk.de](#)

6.7.15 Barista Service

Die Kaffeeschachtel aus Aschaffenburg kommt stilecht mit umgebauter APE. [Kaffeeschachtel.de](#)

6.7.16 Sonntags-Brötchenservice Brotmacher, Klingenberg

Brötchen-Bring-Service für den Sonntags- oder Feiertagsbrunch

Der "Brotmacher" liefert ab einer Bestellung von 50 Brötchen/Brezeln sonntags/feiertags direkt zum Obstkeller. Hierfür müssen Sie die Brötchen einfach in der Filiale in Klingenberg (direkt neben dem Bahnhof) vorab bestellen und auch vorab bezahlen (spätestens am Freitag, bzw. 2 Tage vorher):

Brotmacher, Filiale Bahnhofstraße 3, 63911 Klingenberg am Main, Telefon: 09372 - 9487134

6.7.17 Taxi-Flatrate

Don't drink and drive!

Taxis gibt es auch für eine Stunden-Flatrate zu mieten. Hier sind die gefahrenen Kilometer in der gebuchten Zeit inkludiert, müssen daher nicht einzeln bezahlt werden. Eine Vorausbestellung ist sehr ratsam, da es in Mönchberg keinen festen Taxistand gibt!

Alle Preisangaben wurden im Januar 2024 Änderungen sind möglich.

Tipp: Eine Taxi-Flatrate ist auch eine prima Geschenkidee!

- Taxi Mike (Miltenberg): 09371 – 7017
Minimum-Mietzeit: ab 4 Stunden / Stundensatz 80 € / PKW oder 90 € / 9-Sitzer Bus (2-3 Tage Vorlaufzeit)
- Taxi 7177, Lars Engelbart e.K. (Miltenberg), Tel.: 09371 - 7177,
Taxi7177@t-online.de
Minimum-Mietzeit: ab 1 Stunde / Stundensatz 80 € (2-3 Tage Vorlaufzeit)

Weitere Taxiunternehmen OHNE Flatrate-Angebot in der Region:

- Jannis (Erlenbach): 0172 – 637.59.56
Nur spontane Fahrten, wenn verfügbar, keine reinen Ortsfahrten innerhalb Mönchbergs!
- Ocak (Wörth): 0171 – 926.46.50
Nur spontane Fahrten, wenn verfügbar, keine reinen Ortsfahrten innerhalb Mönchbergs!
- Göbel (Obernburg): 06022-623.880
Nur spontane Fahrten, wenn verfügbar, keine reinen Ortsfahrten innerhalb Mönchbergs!

6.8 Touristisches in und um Mönchberg

Bitte sprechen Sie uns bei Interesse direkt an, wir haben viele Tipps auf Lager:

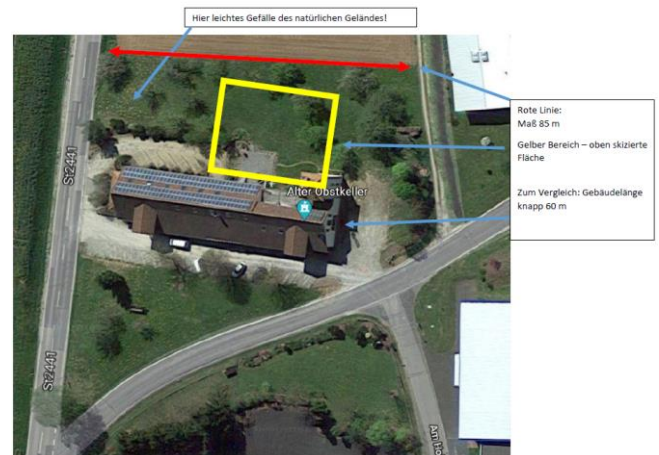
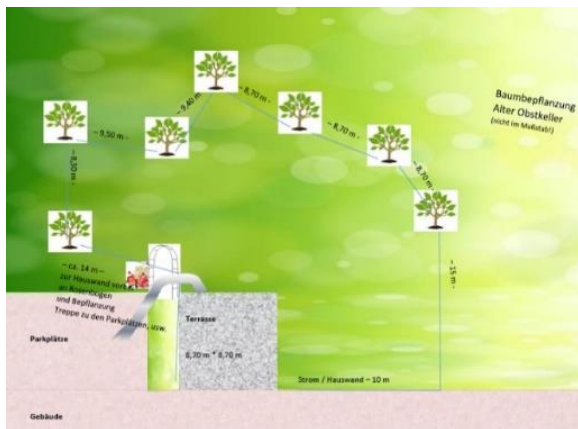
- Naturfreibad - Spessartbad Mönchberg
- Reiten und Kutschfahrten in Mönchberg
- Alpaka-Wanderungen
- Mountainbiken entlang des Eselswegs / Genussradeln im Maintal
- Nordic Walking Trails in Mönchberg
- Bogenschießen im 3D Parcours, Collenberg
- Fallschirmspringen | Tandemsprünge | (Segel)-Fliegen, Mainbullau
- Wassertretanlage und Minigolf, Mönchberg
- Paddeln auf dem Main (oder der Tauber)
- Klettern/Hochseilgarten
- Ausflugsziel Kloster Engelberg (mit Klosterschänke)
- Wasserschloss Mespelbrunn
- Altstadt Miltenberg am Main
- Altstadt / Rotweinwanderweg /Seltenbachschlucht Klingenberg am Main
- Outlet Center Wertheim Village

7 CHECKLISTEN & ORGANISATORISCHES

7.1 Ortsplan und Unterkünfte von Mönchberg

Den aktuellen Ortsplan und Unterkünfte finden Sie [hier](#).

7.2 Gartenskizze



7.3 Checklisten für externe Dienstleister

Checklisten für:

- Caterer
- Getränkeliieferanten
- Mietbars
- Musiker
- Bands und DJs

finden Sie [hier](#).

Übergabeprotokoll

Datum: _____ Veranstaltung: _____ Mieter _____

Schlüsselübergabe:

1 - 2 Schlüssel Eingangstüre (Z) übergeben

Rückgabvereinbarung Schlüssel:

Persönliche Schlüsselübergabe am _____ um _____ Anruf an _____ um _____

Sonstige Vereinbarung _____ Tel. Mieter während Feier _____

Geschirr- / Gläserübergabe

Schränke Catering/ Salon übergeben

Hinweis Rückgabe Geschirr / Gläser (s.a. AGB)

Beiliegende Bruchliste ist unbedingt auszufüllen und zu unterzeichnen (auch wenn nichts zu Bruch ging).

Hinweis: Lärmschutz (s.a. AGB)

Ab 22 Uhr sind nach Möglichkeit die Fenster geschlossen zu halten. Auch die Türen zum Garten.

Im Garten darf ab 22 Uhr keine Live-Musik oder Musik vom Band mehr dargeboten werden. Bitte die Gäste darauf hinweisen, das Gelände gesittet zu verlassen.

Hinweis: Fluchtwege / Notausgänge (s.a. AGB)

Bitte alle Fluchtwege und Notausgänge freihalten, bzw. keine Türen abschließen.

Hinweis: Security Service (s.a. AGB)

Ab 22 Uhr wird in unregelmäßigen Abständen unser Security Service Rundgänge unternehmen, um die Einhaltung der Lärmschutzbestimmungen & Sicherheitsregeln zu kontrollieren. Den Hinweisen vom Security ist Folge zu leisten.

Hinweis: Stromverbrauch (s.a. AGB)

150 kWh Energieverbrauch (Strom) sind inkludiert. Verbräuche darüber werden mit 0,45 €/kWh berechnet. Im eigenen Interesse: Bitte keine Energie verschwenden und mitdenken.

Hinweis: Brandschutz (s.a. AGB)

Feuerwerke sind nur im Außenbereich und nur nach behördlicher Genehmigung gestattet. Pyrotechnik (auch Wunderkerzen), Nebelmaschinen oder andere stark rauchende Aktivitäten sind im Innenraum prinzipiell nicht gestattet. Das Rauchen ist im gesamten Innenbereich (auch auf den Toiletten) nicht gestattet. Die markierten Fluchtwege / Ausgänge / Zugänge zu Feuerlöschern sind freizuhalten. Kerzen bitte nur auf Tischen nutzen (ansonsten LED). Zigaretten im Außenbereich sind ausschließlich in den bereitgestellten Aschenbechern zu entsorgen!

Hinweis: Verlassen der Räumlichkeiten

Beim Verlassen der Räumlichkeiten müssen:

- ...alle Dachfenster und Fenster geschlossen werden.
- ...Haupteingangstüre & Tür im Cateringbereich abgeschlossen werden, alle anderen nur zuziehen (Fluchttüren).
- ...(bei Feuerkorbnutzung): ... sicherstellen, dass hiervon keine Brandgefahr (auch durch Funkenflug) mehr ausgeht.
- ...Beleuchtung im Saal, Salon, Cateringbereich & den WCs ausschalten. Alles andere geht auf Zeitschaltung.

Hilfestellung zur Schlüsselerückgabe übergeben - Checkliste übergeben

Sonderpassus: WLAN-Benutzung Passwort übergeben

Der Mieter erhält den Gastzugang zum WLAN-Netz des Obstkellers und verpflichtet sich, die Zugangsdaten nicht mit Dritten zu teilen. Die Mieter übernehmen die gesamtschuldnerische Haftung bei Schäden und Kosten, die durch gebührenpflichtige Inhalte, illegale Downloads oder Schäden durch Viren/Trojaner usw. entstehen sollten, selbst wenn diese Schäden erst nach Mietdauer bekannt werden (z.B. durch Rechnungen / Schäden im Netzwerk usw.). Hierbei bedarf es keines Nachweises, welcher der Gäste ursächlich für die Schäden / Kosten war.

Mit der Unterschrift werden alle Hinweise zur Kenntnis genommen und akzeptiert.

Unterschrift Vermieter, Datum

Unterschrift Mieter, Datum

Übergabe nach der Veranstaltung

Wo	Beschreibung	Check
Alle Räume	Sichtung nach mitgebrachten Dingen in <u>allen</u> Räumen (auch Galerie), Deko ist zu entfernen.	<input type="checkbox"/>
Saal & Salon Rouge & Kinderraum	Besenrein? (Es gibt 2 große Besen & 2 Kehrblech-Sets)	<input type="checkbox"/>
	Tische / Stühle weder stapeln noch umstellen.	<input type="checkbox"/>
	Stuhl-Hussen bleiben auf den Bankettstühlen. <i>Nicht in die Säcke stecken!</i>	<input type="checkbox"/>
	Stehstischhussen bleiben auf den Stehtischen. <i>Nicht in die Säcke stecken!</i>	<input type="checkbox"/>
	DJ-Tisch-Husse auf dem Tisch lassen/nicht abziehen.	<input type="checkbox"/>
	Wäschesäcke in den Saal stellen. (>> nur für Tischwäsche, Rollthecken-Hussen, Festgarnituren-Hussen und Stoffservietten aber NICHT für Obstkeller-Ware (Stehstisch-Hussen, Bankettstuhl-Hussen und DJ-Tisch-Husse)	<input type="checkbox"/>
Teeküche & Catering	Gläser, Geschirr & Besteck sauber und trocken in den richtigen Kisten in die Schränke stellen <i>Achtung vor allem bei den Löffeln (4 Varianten!!!) (bitte auch Spülmaschinen kontrollieren)</i>	<input type="checkbox"/>
	Kühlschränke leeren (außer Foodsharing-Behälter im Catering Bereich)	<input type="checkbox"/>
	Müll aus Teeküche und Catering Bereich im Catering Bereich sortiert zusammenstellen. (Papier, Gelber Sack, Restmüll, Glas, Biomüll) >>Bitte Kartonagen klein reißen oder zusammentreten und in maximal 2 große Umkartons verstauen. >> Bitte WC-Müll in den WC-Bereichen lassen.	<input type="checkbox"/>
	Alle 20 Geschirrtücher in den Catering Bereich legen.	<input type="checkbox"/>
Außenbereich Parkplätze / Terrasse/ Wiese	Zigaretten in die Aschenbecher (Es stehen an jedem Ausgang welche zur Verfügung)	<input type="checkbox"/>
	Sichtcheck: Scherben/Müll? Herumliegende Gläser/Leergut? Selbstmitgebrachtes?	<input type="checkbox"/>
	Außenmobiliar, Schirme etc. unter die Außentreppe stellen.	<input type="checkbox"/>

Unterschrift Mieter, Datum

8 DIE OBSTKELLER AGB

AGB DES ALTEN OBSTKELLERS, MÖNCHBERG

Info: Der Einsatz der maskulinen Form dient lediglich der besseren Lesbarkeit.

1) GESCHÄFTSGEGENSTAND

Der Alte Obstkeller in Mönchberg wird für Veranstaltungen für einen im jeweiligen Mietvertrag definierten Zeitraum an Privatpersonen oder Firmen vermietet. Im Vertrag werden die zur Nutzung inkludierten Räume wie auch Nutzungsbedingungen festgelegt. Außerdem werden optionale Angebote zu weiteren Dienstleistungen unterbreitet.

2) Mietdauer / Inkrafttreten / Anzahlung / Vertragsrücktritt / Widerrufsfrist

Die Einzelheiten der Mietdauer und Konditionen werden im jeweiligen Mietvertrag geregelt. Der Mietvertrag tritt in der Regel erst ab Eingang der Anzahlung in Kraft. Die Anzahlung ist nur dann erstattungsfähig (abzüglich einer Aufwandspauschale in Höhe von 200 €), wenn ein Ersatzmieter denselben Termin gleichwertig verbindlich bucht. Bei Stornierung - egal aus welchem Grund - durch den Mieter von weniger als acht Monaten vor der Veranstaltung (Mietbeginn) wird - falls die Räumlichkeit nicht gleichwertig an einen Ersatzmieter vermietet werden kann - die gesamte Raummiete (ohne Nebenkosten und optionale Angebote) fällig.

Im Falle höherer Gewalt (Brand, Unwetterschaden, erheblicher Schaden am Mietobjekt o.ä.) oder sonstiger vom Alten Obstkeller nicht zu vertretener Hinderungsgründe, insbesondere solche außerhalb der Einflussphäre des Alten Obstkellers, behält sich der Alte Obstkeller das Recht vor, vom Vertrag zurückzutreten, ohne dass dem Kunden ein Anspruch, zum Beispiel auf Schadensersatz, zusteht. Der Mieter erhält in einem solchen Falle lediglich seine geleistete Anzahlung in Gänze zurück. Ansprüche des Mieters gegenüber Dritten (z.B. dem Verursacher der Schäden) bleiben hiervon unberührt.

Widerrufsfrist: Der Mieter hat das Recht, ohne Angabe von Gründen binnen vierzehn (14) Tagen nach Abschluss des Mietvertrages (d.h. Eingang der Anzahlung) denselben zu widerrufen.

Im Falle eines behördlich angeordneten Lockdowns (z.B. wegen Pandemie) wird die Anzahlung abzüglich der Aufwandsentschädigung (200€) innerhalb von 2 Wochen nach der ursprünglich geplanten Veranstaltung zurückerstattet.

ALLGEMEINE BEDINGUNGEN

3) Lärmschutz im Außenbereich

Ab 22 Uhr sind laute Aktivitäten im Außenbereich zu vermeiden. Die Lärmschutzregeln (Dezibel Grenzen 50dB(A)) sind einzuhalten. Prinzipiell ist ab diesem Zeitpunkt draußen keine Musik mehr gestattet. Um moderates Verhalten beim Verlassen des Geländes ob zu Fuß oder per Auto wird gebeten.

4) Sicherheitsdienst / Security

Der Alte Obstkeller setzt ab ca. 22 Uhr einen Security ein, der in unregelmäßigen Abständen nach dem Rechten sieht (z.B. kein offenes Feuer im Garten (außer im Feuerkorb), Einhaltung der Lärmschutzregeln, keine Unbefugten auf dem Gelände usw.). Der Sicherheitsmitarbeiter wird sich zu Dienstbeginn jeweils kurz beim Veranstalter oder Service vorstellen. Den Hinweisen des Mitarbeiters, der Hausrecht genießt, ist unbedingt nachzukommen.

5) Feuerwerk / Himmelslaternen / Brandschutz

Feuerwerk ist grundsätzlich vorab behördlich zu genehmigen. Hierbei sind die Auflagen bzgl. Mindestabständen zu Häusern, Feldern sowie Dauer und Umfang des Feuerwerks einzuhalten. Die Nutzung von Himmelslaternen oder sonstigen unkontrollierbaren, brennenden Flugkörper wie Ballons mit Wunderkerzen o.ä. ist nicht gestattet. Bei Feuerwerk/Feuershow fällt eine Aufwandspauschale für die zusätzliche Reinigung des Außenbereiches von pauschal 60 € an. Im Innenbereich ist Pyrotechnik (inkl. Wunderkerzen) jeder Art untersagt. Nur Kerzen in geeigneten Windlichtern bzw. auf Ständern sind ausschließlich auf den Tischen gestattet. Grillen, Flambieren, Frittieren oder der Einsatz von Gasbrennern ist (außer im Cateringbereich unter dem Dunstabzug) im gesamten Innenbereich nicht gestattet. Vom Mieter oder dessen Gästen/Dienstleistern verursachte Feuerwehreinsätze müssen vom Mieter getragen werden.

6) Parken

Die ausgewiesenen PKW(!)-Parkflächen am Alten Obstkeller können unentgeltlich benutzt werden. Eine Haftung wird ausgeschlossen. Weitere Parkflächen, auch für Wohnmobile o.ä. befinden sich in unmittelbarer Nähe in den Straßen "Am Hohen Bild" und "Wendelinusring" oder auf dem schräg gegenüberliegenden Campingplatz. "Wildes Parken" entlang der Hauptstraßen oder auf den Grundstücken der Nachbarn ist nicht gestattet.

7) Tische / Bestuhlung

Spätestens drei Wochen vor der Veranstaltung ist dem Vermieter der gewünschte Stellplan von Tischen, Stühlen & Theken, o.ä. mitzuteilen. Das Stellen der Tische/Stühle erfolgt durch den Obstkeller. Nach der Veranstaltung bleiben Tische / Stühle stehen. Besenreine Rückgabe genügt. Details zum Mobiliar: s. Materialliste. Beim Mitbringen eigener Stühle wird eine Aufwandspauschale von 119 € (br.) erhoben. Dabei zwingend vorgeschrieben: Filzaufkleber sowie Sichtcheck ob Stuhlfüße sauber (ohne Steinchen/Gras) sind.

8) Catering / Getränke

Der Mieter ist bei seiner Wahl von Caterer und Getränkehändler frei, Kork- oder Gabelgeld wird bei mitgebrachten



Speisen/Getränken nicht erhoben. Der Cateringbereich ist ein Finishing-Bereich und keine vollständig eingerichtete Gastroküche und daher nicht zur Komplettzubereitung von Speisen konzipiert. Dies muss bei der Wahl des Caterers kommuniziert werden. In begründeten Einzelfällen kann der Alte Obstkeller den Einsatz eines bestimmten Caterers ablehnen. Bzgl. des vorhandenen Gastro-Equipments: s. Materialliste. Der Catering-Bereich ist nach der Veranstaltung aufgeräumt und besenrein zu hinterlassen. Mehraufwand wird in Rechnung gestellt (€ 28/Std.).

9) Dekoration

Es steht den Mietern frei, individuell zu dekorieren. Sämtliche Dekorationen und dadurch entstandene Verschmutzungen wie Wachsflecken, Reißzwecken in den Holzbalken o.ä. sind vom Mieter zu beseitigen. Nicht gestattet sind: Nägel und Klebeband in/an den Wänden, Verwendung von Glitzersprays, Sprüh-Luftschlangen, Konfetti/Reis, mit Glitzer gefüllte Luftballons (auch draußen), Seifenblasen, Tischfeuerwerke oder sonstige Pyrotechnik, Aufkleber an Wänden, Fenstern oder Mobiliar. Mehraufwand bei Reinigung durch den Obstkeller oder eventuell entstandene Schäden werden in Rechnung gestellt (€ 28/Std.). Für Verlust oder Beschädigung von mitgebrachten Gegenständen übernimmt der Alte Obstkeller keine Haftung. Sämtliches Dekorationsmaterial muss feuerpolizeilichen Anforderungen entsprechen. Echte Kerzen dürfen ausschließlich auf den Tischen zum Einsatz kommen, wegen Verletzungs- und Brandgefahr. Im Außenbereich sind geeignete sturmfeste Windlichter, Laternen o.ä. gestattet, allerdings nicht in den Bäumen (hier nur LED nutzen!).

10) Heizung / Ofen

Im Alten Obstkeller gibt es eine Holzpellets-Zentralheizung. Außerdem wird im Saal während der Heizperiode der große Grundofen angeschürt. Diese Arbeit wird nur vom Vermieter erledigt. Der Mieter kann nach Einweisung Holz eigenständig nachlegen. Es ist aber untersagt, an Abluftzügen oder Reglern zu manipulieren, da hierbei erhebliche Risiken für etwaige Verrußung, Verpuffung, etc. bestehen.

11) Musik

Die Akustik im Alten Obstkeller ist auch ohne große Verstärkeranlage hervorragend. Auch im Außenbereich kann moderat (65 dB/A) Livemusik oder Musik aus der Retorte abgespielt werden. Ab 22 Uhr muss der Lärmpegel im Außenbereich angepasst werden, ab dann sind draußen Livemusik und/oder Lautsprecherverstärkung nicht mehr gestattet. Außerdem sind Fenster und Türen im Saal ab 22 Uhr möglichst geschlossen zu halten. Bei Stoßlüftungsvorgängen muss die Lautstärke der Musik entsprechend angepasst werden. Nach Absprache können die Bühnentraversen mit eigener Lichttechnik genutzt werden. Untersagt sind: Nebelmaschinen/Hazer (wg. Brandmeldeanlage), Seifenblasen (wg. Rutschgefahr/Bodenschutz), Konfetti/Glitzer (wg. Reinigungsaufwand/Brandschutz).

12) Offenes Feuer/Grillen im Außenbereich

Vor der Veranstaltung muss der Mieter seine Wünsche zu Feuer/Grillen kommunizieren. Als Option bietet der Obstkeller für die Terrasse einen Feuerkorb inklusive geeignetem Brennholz (sog. Prügel) an. Feuerlöscher werden vom Obstkeller gestellt. Allgemeine Brandschutzmaßnahmen hat der Mieter selbst zu treffen. Eine Haftung wird nicht übernommen. Eigene, zusätzliche Feuerkörbe oder „Schwedenfeuer“ sind untersagt. Mitgebrachte tropfsichere Fackeln oder sturmfeste Laternen sind an geeigneten Stellen im Außenbereich gestattet. Behördlich angeordneten Verboten des Feuermachens (Waldbrandgefahr) ist unbedingt nachzukommen. Falls gegrillt werden soll, ist auf der Terrasse eine Spritzschutzmatte unterzulegen (ist vor Ort und wird kostenfrei gestellt). Bei Grilltonnen o.ä. sind vom Caterer Maßnahmen zum Schutz der Grasnarbe bzw. Terrassenbelages sowie genügend Abstand zum Haus zwingend vorgeschrieben. Selbstbedienung beim hochwertigen Kaminscheitholz ist untersagt. Verschmutzungen im Grillbereich müssen vom Mieter beseitigt werden. Mehraufwand wird in Rechnung gestellt.

13) Garten

Im Außenbereich kommen ausschließlich Biertisch-Garnituren und Holz-Klappstühle zum Einsatz. Korb- und Bankettstühle müssen im Saal verbleiben. Auch Gartenschirme und Stehtische (s. Materialliste) können für den Außenbereich genutzt werden (draußen alles erst am Tag der Veranstaltung aufbauen: Diebstahl/Beschädigung durch Wind etc.). Hüpfburgen, eigene Pavillons, zusätzliche Gartenmöbel etc. sind nach vorheriger Absprache gestattet. Für mitgebrachte Außenbereich-Accessoires wird keine Haftung übernommen. Bei freien Trauungen sind natürliche Rosen- oder Blütenblätter, da diese schnell verrotten, gestattet. Konfetti aus künstlichen Materialien, Papierschnipseln oder Lebensmitteln (Reis) hingegen nicht. Auch für den Garten gilt: Müll, Deko und Zigarettenkippen sind vom Mieter zu beseitigen. Mehraufwand wird berechnet.

14) Service

Der Alte Obstkeller kooperiert mit einem KellnerInnenring, macht dessen Nutzung aber nicht verpflichtend. Sollte der Mieter eigenes Servicepersonal stellen, also nicht den KellnerInnenring nutzen, so ist - um einen reibungslosen Ablauf der Veranstaltung zu gewährleisten – für die Kernzeit (z.B. Essensvorbereitung bis Mitternachtssnack) der Einsatz einer leitenden Servicekraft, die vom Obstkeller, bzw. vom KellnerInnenring gestellt wird, verpflichtend. Die Kosten für diese Kraft werden dem Mieter gemäß der tatsächlichen Einsatzdauer nach der Veranstaltung in Rechnung gestellt (s. Position 5 des Angebotes).

15) Rauchen

Das Rauchen ist im gesamten Innenbereich des Alten Obstkellers, inklusive der Toiletten auch aus brandschutztechnischen Gründen nicht gestattet. Am Eingangsbereich im UG finden sich Ascher und eine überdachte Sitzgelegenheit, auch auf der Terrasse oder vor dem Haupteingang darf geraucht werden. Ascher stehen bereit. Die Lärmschutzregeln für den Außenbereich gelten auch - und im Besonderen - für Raucher!

16) Schlüssel

Dem Mieter werden bei Mietbeginn ein oder zwei Schlüssel zum Haupteingang übergeben. Für Schlüssel-Verlust werden mindestens € 5.000 fällig (Schließanlage). Alle Schlüssel sind spätestens am Folgetag der Veranstaltung zurückzugeben.

17) Haftung

Der Alte Obstkeller übernimmt keine Haftung für vom Mieter oder seinen Gästen mitgebrachte Gegenstände/Garderobe. Für Beschädigung oder Verlust an Einrichtung, Gebäude oder Inventar, die während der Veranstaltung verursacht wurden, haftet der Auftraggeber/Mieter, ohne dass es eines Nachweises des Verschuldens (d.h. der verursachenden Person) durch den Alten Obstkeller bedarf.

18) Rettungswege

Die Rettungswege (Notausgänge) sind vom Mieter freizuhalten (nicht zu blockieren), sie sind nicht als Ein- oder Ausgänge für Gäste, sondern nur als Notausgänge zu nutzen. Auch die Feuerwehr-Rettungswege & -Stellflächen im Außenbereich sind stets freizuhalten.

19) Reinigung

Die angemieteten Räumlichkeiten und sanitären Anlagen werden vor Veranstaltungsbeginn vom Vermieter gereinigt. Nach Veranstaltungsende sind die Räumlichkeiten besenrein (nicht aber geputzt) zu übergeben. Tische und Stühle bleiben stehen. Im Außenbereich sind Deko, und Müll (auch Kippen) zu entfernen. Mehraufwand wird berechnet. Bei Missachtung des Verbotes von Konfetti/Glitzer o.ä. im Innenbereich wird eine Pauschale von 300 € berechnet, im Außenbereich je nach Mehraufwand.

20) Müll

Der Müll ist grundsätzlich vom Mieter zu trennen (ausgenommen WC-Müll). Glas Müll, reiner Papier- und reiner Biomüll, reiner „Gelber Sack“-Müll sind für den Mieter kostenfrei. Müllsäcke sind im Obstkeller vorhanden. 1 großer (60 l) Restmüllsack pro Veranstaltung ist inkludiert. Bei zusätzlichem Restmüll (ausgenommen WC-Müll) fallen je nach Menge Kosten an: Restmüll-Tüten der Gemeinde Mönchberg (für unsortierten Müll) können zum Selbstkostenpreis (z.Zt. € 5,75/Sack) erworben werden.

21) Materialliste /Checkliste/Fernbedienungen/Check-in

Der Mieter erhält eine detaillierte Aufstellung aller vorhandenen, bzw. zusätzlich anmietbaren Gegenstände nebst Preisliste für Ersatz beschädigter Teile ausgehändigt (Materialliste). Außerdem wird dem Mieter bei Einweisung/Schlüsselübergabe die Checkliste aller wichtigen Punkte („blaue Mappe“), sowie die relevanten Fernbedienungen mit Bedienungsanleitung und optional bestellte Dinge übergeben. Der Mieter muss dies beim Check-in quittieren.

22) Drohnen

Der Einsatz von zulässigen Drohnen für private Zwecke über den Grundstücksgrenzen des Alten Obstkellers ist gestattet. Hierbei dürfen keine Rechte Dritter verletzt werden (dies gilt neben der Verwertung der Bilder vor allem auch bzgl. Überfliegen / Filmen von Nachbargrundstücken).

23) Hunde /sonstige Tiere

Hunde dürfen in die Innenräume mitgebracht werden. Das Mitführen von Pferden, Eseln, Alpakas o.ä. ist nach Absprache auf dem Außengelände ebenfalls gestattet. Entstandene Verunreinigungen sind zu beseitigen, Schäden anzuzeigen. Eine Haftung für Tiere wird nicht übernommen.

24) Stromverbrauch

Wir bitten um Energieeffizienz! Für eine Wochenendveranstaltung sind 150 kWh Stromnutzung inkludiert, was im Normalfall ausreicht. Mehrverbrauch wird mit 0,45 €/kWh berechnet (wird gemäß Preissteigerungen angepasst). Das Mitbringen eigener Verbraucher, die der CE Norm entsprechen, ist gestattet. Eine Haftung hierfür wird nicht übernommen.

OPTIONALE ANGEBOTE

25) Tischdecken

Extern gemietete Tischdecken werden sauber und gemangelt übergeben. Kerzen auf den Tischen sind mit geeigneten Untersetzern, bzw. Kerzenhaltern oder Windlichtern zu versehen. Bei Brandlöchern, übermäßigen Wachsenhaftungen oder nicht entfernbar Flecken haftet der Mieter (s. Materialliste).

26) Geschirr + Besteck

Das Geschirr wird in der angemieteten Menge spülmaschinensauber und in bezeichneten Behältnissen übergeben. Nach der Veranstaltung soll alles spülmaschinensauber und poliert wieder einsortiert zurückgegeben werden. Eventueller Bruch oder Verlust ist anzugeben und muss ersetzt werden (s. Materialliste). Zusätzliche oder eigene Geschirrtteile können mitgebracht werden und in der Teeküche, bzw. dem Cateringbereich des Alten Obstkellers gereinigt werden (hierfür keine Haftung!). Sollte der Mieter das Geschirr/Besteck ungereinigt, unsortiert oder falsch sortiert hinterlassen, erfolgt Mehrberechnung gemäß Aufwand.

27) Sonstige mietbare Gegenstände

Eine Auflistung der sonstigen mietbaren Gegenstände nebst Preisen für Ersatz bei Schäden/Verlust findet sich in der Materialliste.



EXTERNE DIENSTLEISTER

28) Künstler / Dienstleister

Der Alte Obstkeller vermittelt ggfls. Kontakt zu Künstlern oder Dienstleistern (z.B. Caterer, Blumen/Deko, Getränkeshändler, DJs, Hotels, Servicekräfte usw.). Verträge über deren Leistungen kann der Mieter direkt abschließen (außer es werden Komplettangebote über den Alten Obstkeller gebucht). Unverbindliche Empfehlungen machen wir gerne, Provisionen/Umsatzbeteiligungen werden generell nicht verlangt. Etwaige Reklamationen zu selbst getätigten Verträgen mit Drittanbietern fallen nicht in den Haftungsbereich des Alten Obstkellers. Aus Haftungsgründen richtet der Obstkeller DJs o.ä. keinen WLAN Gastzugang ein, außer der Mieter unterschreibt hierfür eine General-Haftungsübernahme.

29) Unterkünfte

Im Luftkurort Mönchberg stehen diverse Unterkünfte von Privatzimmern, über Pensionen, Ferienwohnungen, Camping (WoMo-Stellplätze) bis hin zu Hotels bereit. Eine Auflistung findet sich auf unserer Homepage oder unter www.moenchberg.de. Im Obstkeller selbst, oder auf dessen Gelände darf nicht übernachtet werden.

30) Gewerbliche Mieter: Schankerlaubnis / GEMA / Werbung

Bringt der Kunde zu seiner Veranstaltung Musik in Form einer Band, Alleinunterhalter, DJ oder eigene Anlage mit, hat er für die GEMA (Anmeldung und anfallende Gebühren) selbst zu sorgen, insofern die Veranstaltung GEMA-pflichtig ist (entfällt bei Privatveranstaltungen).

Schenkt der Kunde im Alten Obstkeller alkoholische Getränke aus, ist er selbst für die Einhaltung der Jugendschutzgesetze und die Einholung einer Schankerlaubnis (nur falls zutreffend) verantwortlich.

Zeitungsanzeigen, sonstige Werbemaßnahmen und Veröffentlichungen, die einen Bezug zum Alten Obstkeller aufweisen und/oder beispielsweise Einladungen zu Verkaufsveranstaltungen oder Parteiveranstaltungen enthalten, bedürfen grundsätzlich der schriftlichen Einwilligung des Alten Obstkellers. Erfolgt eine Veröffentlichung ohne eine solche Einwilligung und werden dadurch wesentliche Interessen des Alten Obstkellers beeinträchtigt, hat der Alte Obstkeller das Recht, die Veranstaltung abzusagen. Auch eine Verlinkung zu der Homepage des Alten Obstkellers zu Werbezwecken ist diesem anzuzeigen.

31) Salvatorische Klausel

Sollten einzelne Bestimmungen dieses Vertrages unwirksam oder undurchführbar sein bzw. nach Vertragsschluss unwirksam oder undurchführbar werden, so wird dadurch die Wirksamkeit des Vertrags im Übrigen nicht berührt. Anstelle der unwirksamen oder undurchführbaren Bestimmung soll diejenige wirksame und durchführbare Regelung treten, deren Wirkungen der wirtschaftlichen Zielsetzung möglichst nahe kommt, die die Vertragsparteien mit der unwirksamen beziehungsweise undurchführbaren Bestimmung verfolgt haben. Die vorstehenden Bestimmungen gelten also entsprechend für den Fall, dass sich der Vertrag als lückenhaft erweist.

Allgemeine Geschäftsbedingungen des Alten Obstkellers, Mönchberg, Änderungen & Ergänzungen vorbehalten. Stand: 01.2024.